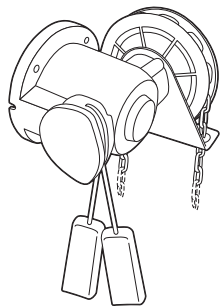


S.A.S. au capital de 5 000 000 € - Z.I. Les Giranaux - BP71 - 70103 Arc-Les-Gray CEDEX - RCS GRAY B 425 650 090 - SIRET 425 650 090 00011 - n° T.V.A CEE FR 87 425 650 090

Le fonctionnement manuel de secours est prévu pour l'ouverture et la fermeture de la porte sans énergie électrique.



Attention ! En cas de fausses manoeuvres, risques de blessures.

Avant l'utilisation du dispositif manuel de secours, le sectionneur principal doit être coupé. L'utilisation ne doit avoir lieu que si le moteur est arrêté.

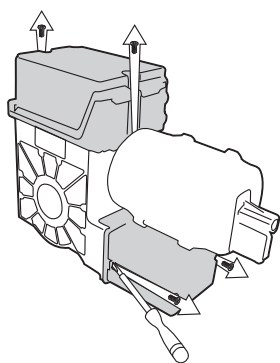
Il y aura lieu de prendre une position avec une bonne assise. Pour les SIMUBOX SI équipés d'un frein à ressort à manque de tension, l'ouverture ou la fermeture de la porte se fera par glissement de frein. Le dispositif de déblocage du frein ne doit être utilisé pour des raisons de sécurité que lors de la révision.



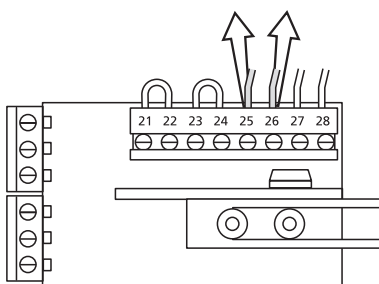
La porte ne doit pas être manoeuvrée avec le dépannage manuel au delà de ses positions finales, cela entraînerait le déclenchement des fins de course de sécurité. Le fonctionnement électrique de la porte ne serait plus possible.

1 Installation

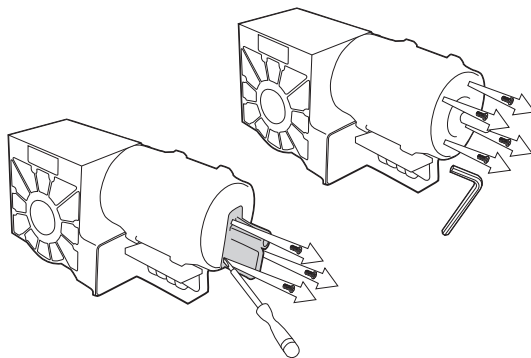
Avant l'installation du dispositif manuel de secours, **le sectionneur principal doit être coupé.**



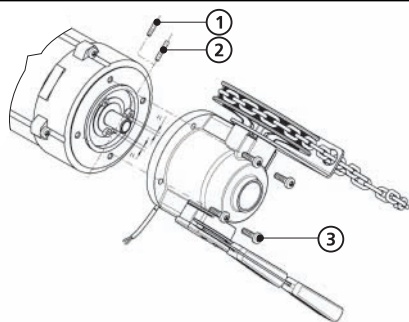
Enlever le capot fin de course, puis le boîtier de commande.



Sur le bornier, dans le capot fin de courses, déconnecter les bornes 25 et 26.

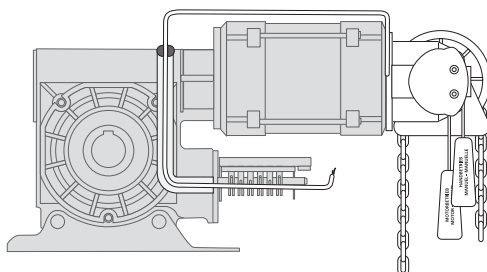


Enlever les trois vis du support pour manoeuvre de secours par manivelle et les 4 vis sur le carter moteur. Enlever le support pour la manivelle

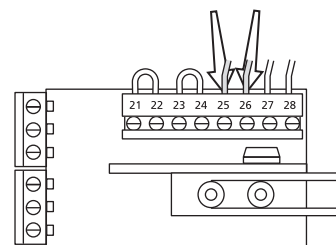


À l'aide d'un marteau et d'un chasse-goupille (ø4), enlever la goupille (1) puis introduire la goupille (2) (fournie dans le kit) dans l'arbre de transmission du moteur.

Puis fixer le treuil sur le moteur à l'aide des 4 vis fournies (3), après avoir enlevé les deux colliers plastiques sur le treuil.



Passer le câble électrique du dispositif de secours dans le presse-étoupe puis dans le carter du moteur.



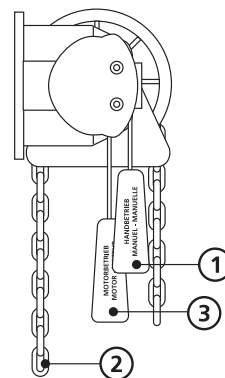
Connecter les deux fils du câble entre les bornes 25 et 26 dans le boîtier fins de course. Le sens de connection des fils n'a pas d'importance. Enfin, remettre en place le capot fin de course, puis le boîtier de commande.

2 Utilisation

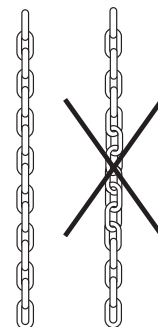
- **Tirer la poignée rouge** / service manuel (Fig. 1) (1) jusqu'à sa butée (force d'action max. 50N) pour embrayer le système de dépannage. La tension de commande est ainsi interrompue et le fonctionnement électrique de la porte n'est plus possible.
- **Ouvrir ou fermer la porte** avec la chaîne du treuil (Fig. 1) (2).
- **Tirer la poignée verte** / (Fig. 1) (3) commande par moteur (force d'action max. 50N) pour débrayer le système de dépannage. La tension de commande est ainsi commutée à nouveau et le fonctionnement électrique de la porte est possible.

Modification de la longueur de la chaîne de treuil (Fig. 2) :

- La chaîne de treuil peut être ouverte au point de jonction et rallongée ou raccourcie par maillons de raccord.
- Les maillons de raccord doivent être cintrés soigneusement ensemble.
- En cas de modification de la longueur de la chaîne de treuil, on veillera à ce que celle-ci ne soit pas montée vrillée (Fig. 2).



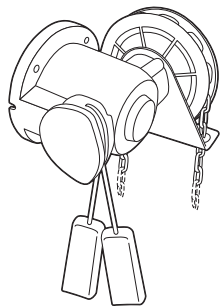
(fig.1)



(fig.2)

S.A.S. au capital de 5 000 000 € - Z.I. Les Giranaux - BP71 - 70103 Arc-Les-Gray CEDEX - RCS GRAY B 425 650 090 - SIRET 425 650 090 00011 - n° T.V.A CEE FR 87 425 650 090

The emergency manual operation is provided in order to open or close the door without an electrical supply.



Warning! Danger of injury through improper operation!

Before using the emergency manual operation, the main switch should be switched off. The emergency manual operation should only be carried out when the motor is stationary.

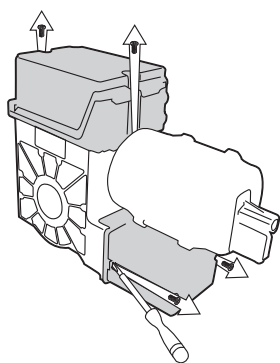
IA secure position should be adopted to operate the equipment manually. In the case of SIMUBOX SI with a spring-operated brake, the door should be opened or closed with the brakes on. For safety reasons, the brakes should only be lifted for inspection.



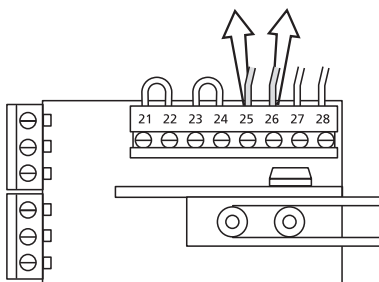
The door should not be moved beyond the normal end positions by the emergency manual operation, since this will operate the safety limit switch. Electrical operation of the door is then no longer possible.

1 Installation

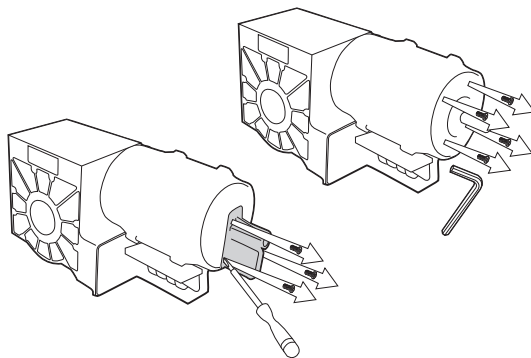
Thanks to the main switch, **cut the power supply** before the installation of emergency manual operation.



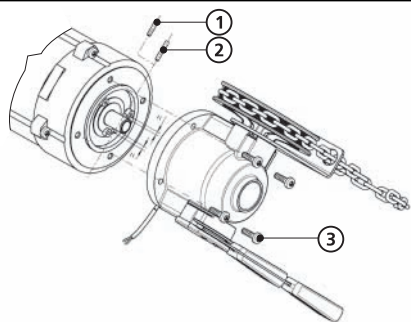
Remove the end limit box and the control box.



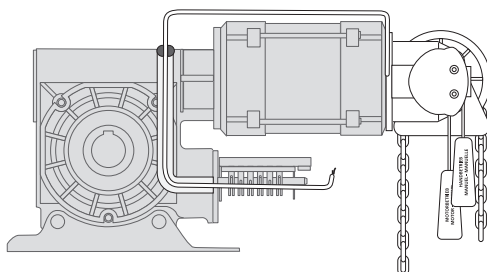
In the end limit box, disconnect 2 cables of the terminal n°25 and 26.



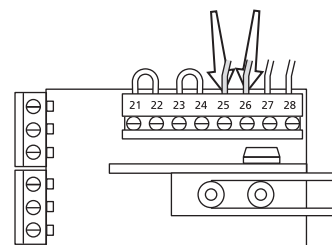
Remove the emergency manual operation and 4 screws on the motor box.



Thanks to a hammer and a specific tool (Ø4), remove the pin (1), then put the pin (2) (delivered in the kit) in motor shaft. Then remove 2 plastics collars and fix the hand chain on to the motor thanks to the 4 screws (3) delivered.



Put the cable through the gland, then inside the box of the motor



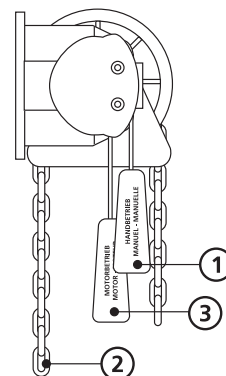
Connect the hand chain between the terminal n°25 and n°26 in the end limit box (the way of the connection is not important). Finally, put the end limit box and control box back.

2 Use

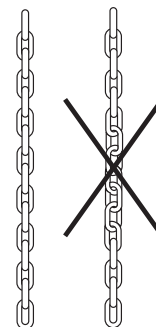
- The red handle of the engaging and disengaging mechanism is first pulled lightly until it stops (max. operating force 50N), the control circuit is now interrupted, it is no longer possible to operate the door electrically.
- The door can be opened and closed by pulling the chain (2).
- By lightly pulling the engaging and disengaging mechanism by the green handle until it stops (3) (max. operating force 50N), the control circuit is re-made and the door is electrically operational.

Variation of the hand chain length (Fig. 2) :

- The hand chain can be opened at the connection point and can be lengthened or shortened with connecting links.
- The connecting links should be bent together carefully.
- When changing the chain length, care should be taken that the chain is cross assembled (Fig. 2).



(fig.1)



(fig.2)