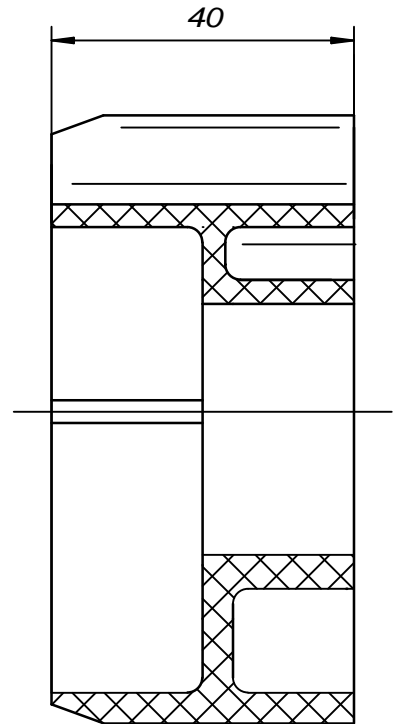
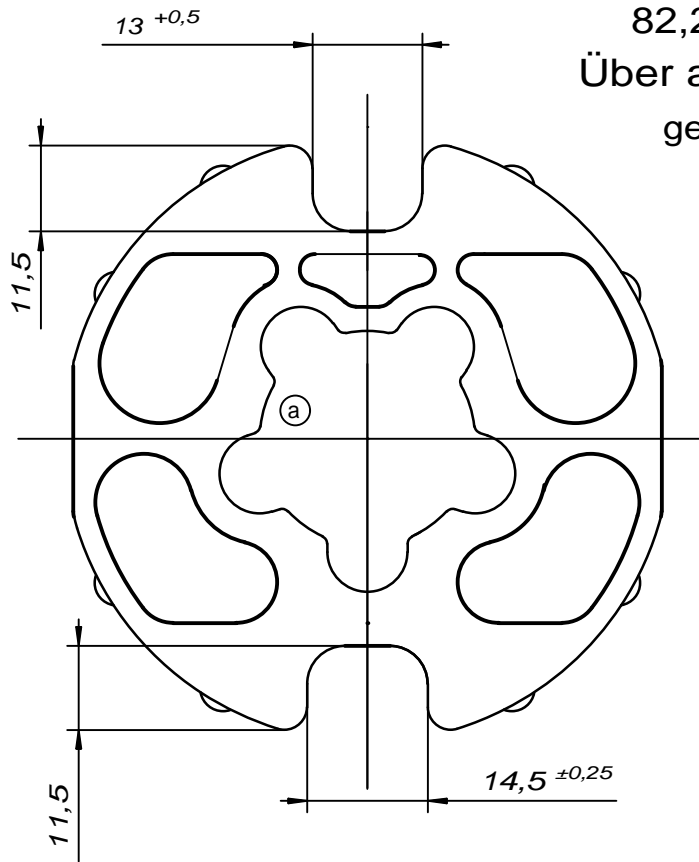



Aussendurchmesser
82,2 -0,7 mm
Über alle Noppen
gemessen.



INTERFACE-Zeichnung

Vorstehende Zeichnung urheberrechtlich geschützt. Alle Rechte vorbehalten. Jede Vervielfältigung, auch von Ausschnitten verboten !				Allgemeintoleranzen:		(Oberfläche)	Maßstab: 1:1	(Gewicht)	Kg
				Metalle ISO 2768 mittel Kunstst. DIN 16901 130A			(Werkstoff)	PA6 (GF30)	
			Datum	Name	(Verwendung)	LT 50 ; LT 60 Nutrohr/tube DS 85			
			Bearbeit	18.03.94	Stollberg	(Benennung)	Mitnehmer/wheel DS85		
			Geprüft			(neue Art.-Nr.)		(Index)	
			Qualität	21.03.94	Strohmeier	9761003	IN		
			Freigabe	21.03.94	Prager				
			 72108 Rottenburg		(alte Art.-Nr.)	(Blatt)			
A01	Cancel Softclip	19.12.95			Alb			1	
Zust.	Änderung	Datum	Name	(Format)	(Zeichnungs-Nr.)	9761003IN A01	Bl.		
MECHZUB\INTERFAC\761003				A 4					
Verteiler:	QSM (3x) <input type="checkbox"/>	AV (1x) <input type="checkbox"/>	EK (3x) <input type="checkbox"/>						
	QSE (1x) <input type="checkbox"/>	MVM (1x) <input type="checkbox"/>	Kunde <input type="checkbox"/>						