



VOLET ROULANT

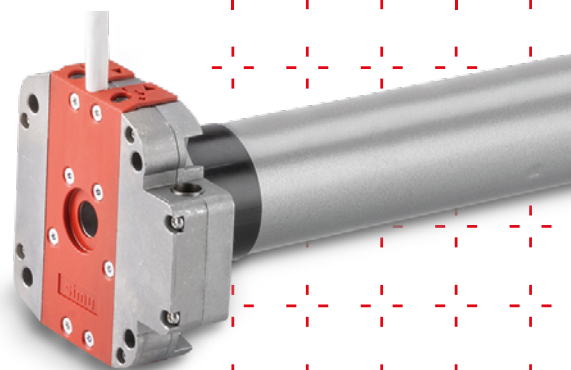
Motorisation filaire DMI5

Moteur de diamètre de tube 50 mm
avec manœuvre de dépannage
manuelle intégrée

SYSTÈME DE FINS DE COURSE PROGRESSIF

RÉGLAGE DES FINS DE COURSE HAUT ET BAS SUR LA TÊTE MOTEUR
...de part et d'autre de la tête.

TÊTE MOTEUR COMPACTE
...seulement 24 mm d'épaisseur.

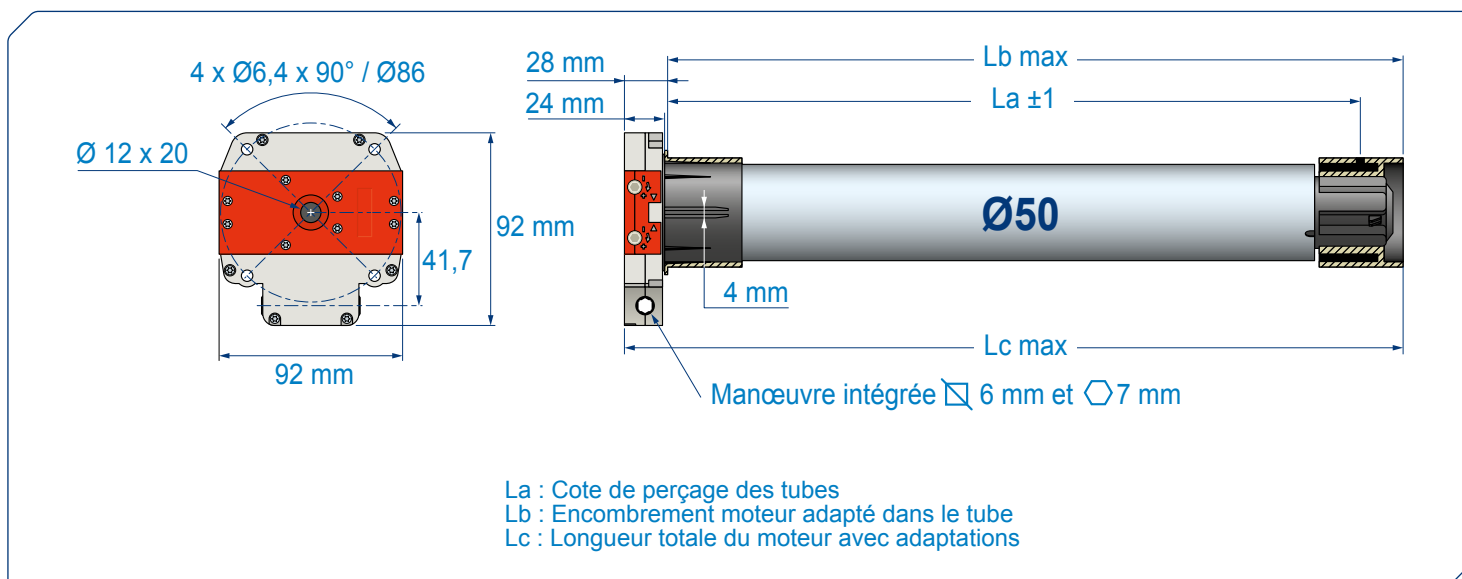




Références

ALIMENTATION 230V / 50 HZ

DÉSIGNATION	COUPLE	VITESSE	PUISSANCE	INTENSITÉ	DIMENSIONS (mm)			POIDS	RÉFÉRENCES	
					La	Lb	Lc		x 1	x 4
DMI5 - 8/17	8 Nm	17 tr/min	100 W	0.45 A	576	589	617	2.51 kg	2000711	2008560
DMI5 - 10/17	10 Nm	17 tr/min	120 W	0.5 A	576	589	617	2.59 kg	2000717	2008561
DMI5 - 20/17	20 Nm	17 tr/min	160 W	0.75 A	576	589	617	2.84 kg	2000730	2008563
DMI5 - 30/17	30 Nm	17 tr/min	240 W	1.1 A	576	589	617	3.1 kg	2000743	2008565
DMI5 - 40/12	40 Nm	12 tr/min	240 W	1.1 A	576	589	617	3.12 kg	2000756	2008567
DMI5 - 50/12	50 Nm	12 tr/min	240 W	1.1 A	576	589	617	3.14 kg	2000763	2008568

Caractéristiques techniques



TENSION D'ALIMENTATION	230 Volt - 50 Hz
DÉLAI DE COUPURE THERMIQUE	4 minutes (230V)
FINS DE COURSE PROGRESSIF	avec capacité de 28 tours
RAPPORT DE RÉDUCTION	de la manœuvre de dépannage 27/1
INDICE DE PROTECTION	IP 44
CÂBLE D'ALIMENTATION 230V	2,5 mètres (4 brins de 0,75 mm ² , blanc H05 VV-F) 0,7 mètres (4 brins de 0,75 mm ² , noir H05 RRF)
ÉPAISSEUR DE LA TÊTE MOTEUR	24 mm
4 CYCLES PAR JOUR	Non consécutifs
CLASSE D'ISOLATION	Classe I
CONFORMITÉ	Normes Européennes (EN) + normes IEC (standards internationaux).
HOMOLOGATIONS	 
STANDARD	