



## BOÎTIER SÉCURISÉ DE DÉBRAYAGE AVEC INTERRUPTEUR & BOÎTE À CLÉ DÉBRAYABLE



LES NOUVELLES SOLUTIONS DE PILOTAGE/DÉBRAYAGE POUR MOTEURS CENTRAUX SIMU.

**Des produits 2 en 1** : la boîte à clé débrayable et le boîtier sécurisé permettent à la fois de piloter une porte motorisée et de débrayer le moteur pour la manœuvrer manuellement en cas de panne de courant.

**Robustes et sécurisés** : avec leur boîtier entièrement métallique ils ont été conçus pour résister aux effractions et ont enduré les tests de résistance les plus sévères en laboratoire.

**Compacts et esthétiques** : ces 2 systèmes de pilotage, avec leurs dimensions réduites et leur design sobre s'intègrent facilement dans tous les environnements.

**100% conformes aux normes européennes.**

## CARACTERISTIQUES TECHNIQUES

### Boîtier sécurisé avec débrayage + interrupteur



2008778A

**Dimensions :** 44 x 86 x 140 mm  
**Indice de protection :** IP X4  
**Mode :** instable 2 positions  
**Déclaration CE**  
**Montage :** en applique vertical ou horizontal  
**Les + :**  
 - Interrupteur intégré au boîtier  
 - Format compact  
 - Réglage de la tension du câble aisé



### Boîte à clé, avec clé de débrayage



2008367A

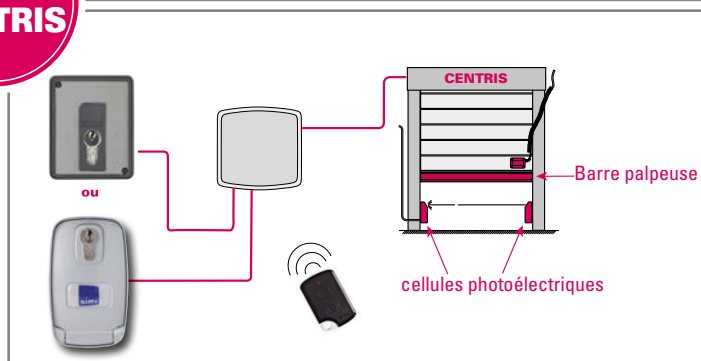
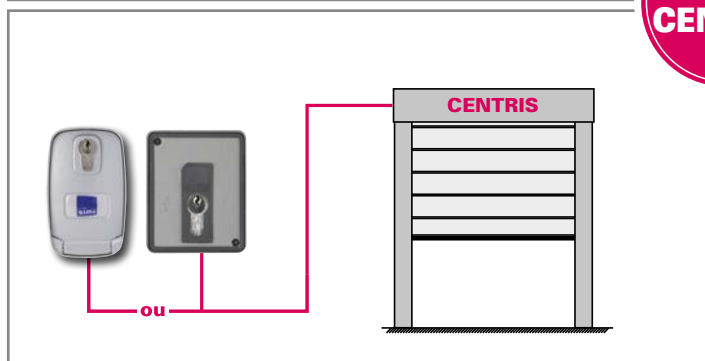
**Dimensions :** 43 x 78 x 95 mm  
**Indice de protection :** IP X4  
**Mode :** instable 2 positions  
**Déclaration CE**  
**Montage :** en applique  
**Les + :**  
 - Bornier de connexion débrochable  
 - Livrée avec 3 clés et porte clés avec outil de débrayage.

## COMPATIBILITÉ

COMMANDE FILAIRE DIRECTE PAR BOÎTE À CLÉ OU BOÎTIER DE DÉBRAYAGE EN MODE INSTABLE

QUALIFIÉ AVEC  
TOUTE LA GAMME  
**CENTRIS**

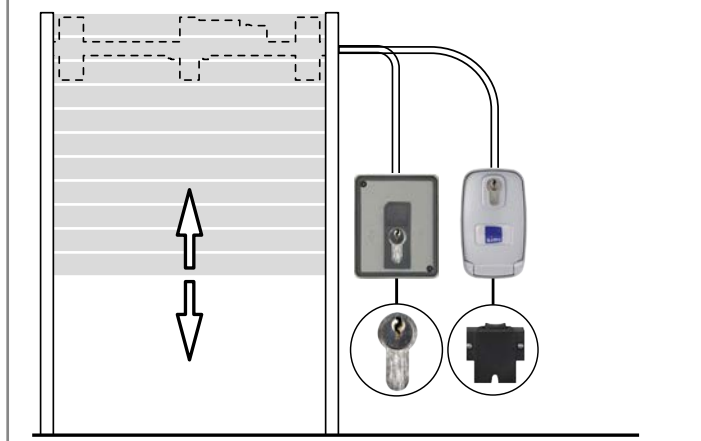
COMMANDE PAR LES COFFRETS COMPATIBLES



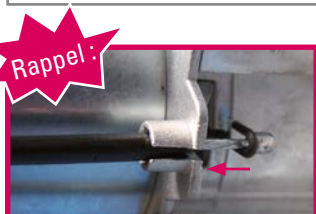
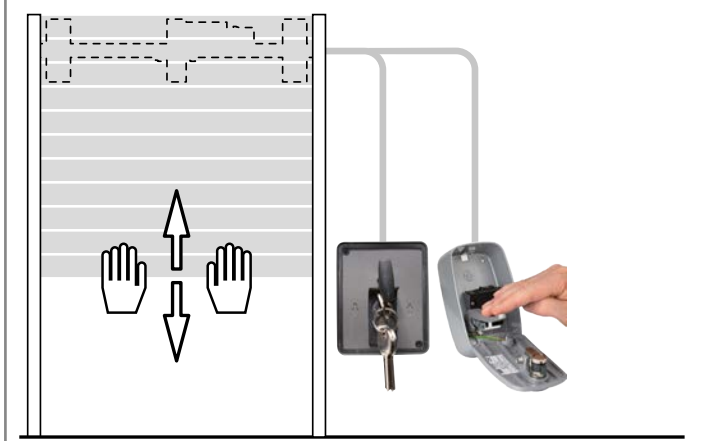
TYPE DE PRODUITS COMPATIBLES	GAMME DE PRODUITS CONCERNÉS
<b>Moteurs</b>	Gamme de moteurs filaires Centris (S, M, L, XL, XXL) 
<b>Coffrets de commande</b>	Coffret Pro RSA-Hz  Coffret SD 510 

## UTILISATION

- MANŒUVRE ÉLECTRIQUE  
via la boîte à clé ou le boîtier de débrayage



- MANŒUVRE MANUELLE  
une fois le moteur débrayé



Rappel :

**Moteur Centris :** Manœuvre manuelle sans effort en cas de coupure de courant.

Le débrayage s'effectue au niveau du réducteur, rendant le moteur totalement libre. L'ouverture ou la fermeture manuelle du rideau est ainsi très facile.