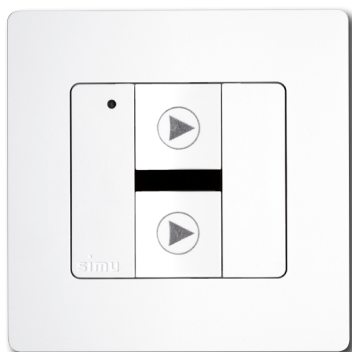


## ÉMETTEUR SCÉNARIO

LiveIn<sup>2</sup>  
™

simu-BHZ<sup>®</sup>  
technology



A associer avec la solution de pilotage

LiveIn<sup>2</sup>  
™



Compatible avec les gammes radio SIMU :

simu-HZ<sup>®</sup>  
technology

&

simu-BHZ<sup>®</sup>  
technology

## JOUEZ VOS SCÉNARIOS FAVORIS DEPUIS UN POINT DE COMMANDE MURAL

L'émetteur scénario permet de jouer deux scénarios parmi ceux créés dans l'application LiveIn2.

**100% COMPATIBLE RADIO SIMU** : à travers LiveIn2, il peut piloter à la fois des équipements Hz et BHz.

**SIMPLE À PROGRAMMER** : depuis l'application LiveIn2, attribuez à chaque touche de l'émetteur un scénario pour pouvoir ensuite le lancer directement depuis l'émetteur. Si nécessaire, le choix des scénarios attribués pourra être modifié.

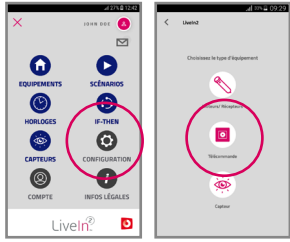
**PRATIQUE** : il se place à l'endroit où on le souhaite ; par exemple à l'entrée de sa maison, pour jouer les scénarios tout fermer / tout ouvrir. Ce point de commande continuera de fonctionner avec la box LiveIn2 même en cas de coupure internet.

**DESIGN PERSONNALISABLE** : une collection de cadres aux couleurs et décors tendances permet de personnaliser l'émetteur mural et apporter une touche unique à sa décoration intérieure.

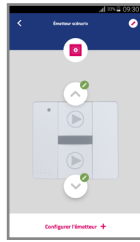
## PRINCIPE DE FONCTIONNEMENT

Avant de fixer l'émetteur au mur, faire les pré-réglages suivants :

### PRÉ-RÉGLAGES



**1-** Dans l'application LiveIn2, depuis le menu CONFIGURATION, ajouter l'équipement BHz « télécommande ». Se laisser guider par l'application pour appairer l'émetteur avec son bouton PROG.

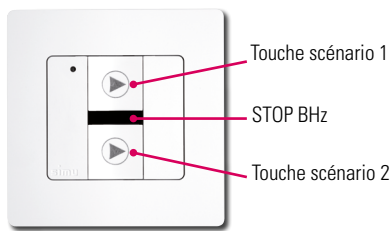


**2-** Configurer ensuite sur chaque touche de l'émetteur les scénarios de son choix.

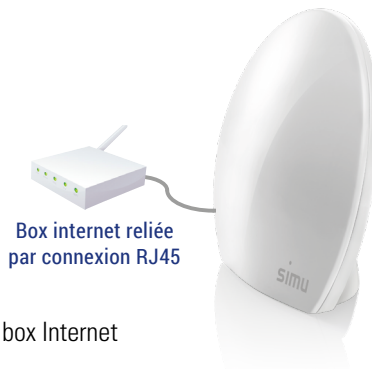
**3-** L'émetteur de scénario est prêt à fonctionner.

### FONCTIONNEMENT \*

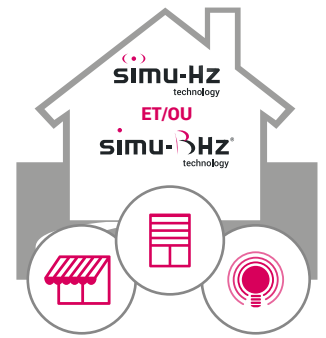
DEPUIS L'ÉMETTEUR, LANCER LE SCÉNARIO DÉFINI. Ce dernier est transmis à la box LiveIn2.



LA BOX LIVEIN2 RETRANSMET LES ORDRES DE COMMANDE DU SCÉNARIO CHOISI SUR LES ÉQUIPEMENTS DE L'INSTALLATION



LES VOLETS, STORES OU LUMIÈRES SE DÉCLENCHENT EN FONCTION DU SCÉNARIO CHOISI.



\* Fonctionne même en cas de coupure réseau sur votre box Internet

## CARACTÉRISTIQUES TECHNIQUES

**ALIMENTATION** PILE 3V CR2430

**PORTÉE RADIO** 150 m en champ libre  
et 15 m à travers 2 murs de béton

**DIMENSIONS** 80 x 80 x 10 mm

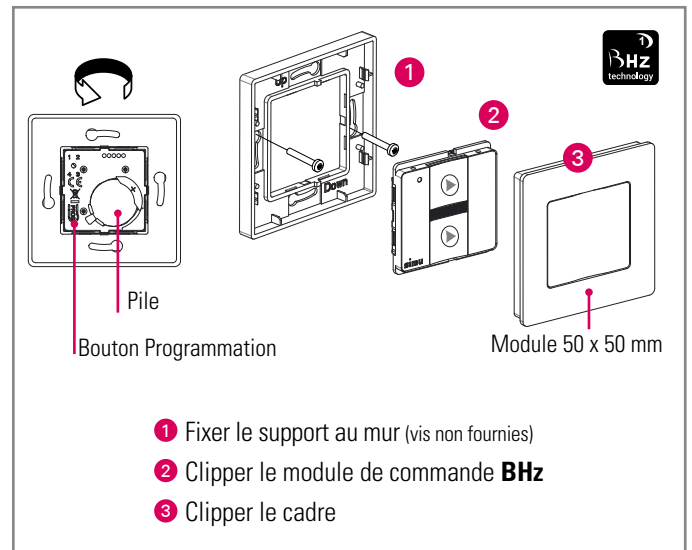
**TEMPÉRATURE DE FONCTIONNEMENT** 0° / +45°C

**FRÉQUENCE RADIO** 868-870 MHz

**INDICE DE PROTECTION** IP30

**CLASSE PRODUIT** III

**COMPATIBILITÉ** à travers la solution connectée  
LiveIn2 compatible moteurs et récepteurs SIMU-Hz et SIMU-BHz



### RÉFÉRENCES

DÉSIGNATION	RÉFÉRENCE
ÉMETTEUR BHz SCENARIO LIVEIN2	2009225

Livré avec pile  
(vis de fixation au mur non fournies)

## COLLECTION DE CADRES COULEUR POUR PERSONNALISER SON ÉMETTEUR MURAL

Les cadres sont emballés à l'unité.

Anthracite	Taupe	Rouge framboise	Bleu minéral	Alu brossé	Bois zebzano	Fleur de Lys	Zèbre	Anthracite chrome	
Cadres pour mural	9019766	9019767	9019768	9019769	9019770	9019771	9019772	9019773	9019774