

# MOTEUR DMI6

FILAIRE, Ø 60 MM

MANŒUVRE DE DÉPANNAGE MANUEL INTÉGRÉE

SYSTÈME DE FINS DE COURSE PROGRESSIF

RÉGLAGE DES FINS DE COURSE HAUT ET BAS SUR LA TÊTE MOTEUR (DE PART ET D'AUTRE DE LA TÊTE)

TÊTE MOTEUR COMPACTE (SEULEMENT 24 MM D'ÉPAISSEUR)



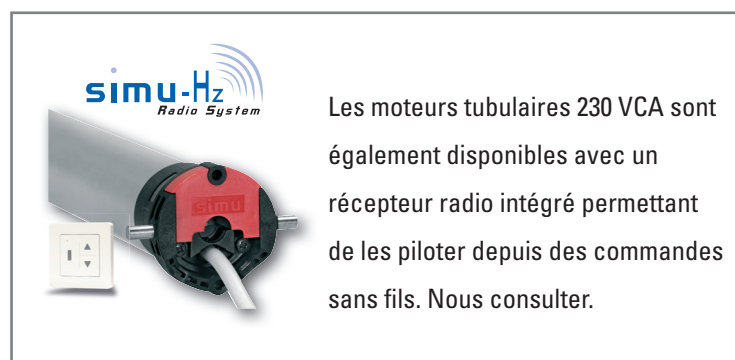
HOMOLOGATIONS & STANDARD

## ALIMENTATION 230V - 50 Hz

DÉSIGNATION	COUPLE	VITESSE	PUISSANCE	INTENSITÉ	POIDS
DMI 6 - 40/17	40 Nm	17 tr/min.	240 W	1,05 A	4,6 kg
DMI 6 - 55/17	55 Nm	17 tr/min.	290 W	1,25 A	4,85 kg
DMI 6 - 70/17	70 Nm	17 tr/min.	350 W	1,5 A	5,17 kg
DMI 6 - 85/17	85 Nm	17 tr/min.	450 W	1,8 A	5,38 kg
DMI 6 - 60/12	60 Nm	12 tr/min.	240 W	1,05 A	4,63 kg
DMI 6 - 80/12	80 Nm	12 tr/min.	290 W	1,25 A	4,85 kg
DMI 6 - 100/12	100 Nm	12 tr/min.	350 W	1,5 A	5,17 kg
DMI 6 - 120/12	120 Nm	12 tr/min.	400 W	1,8 A	5,38 kg

## ALIMENTATION 120V - 60 Hz

DÉSIGNATION	COUPLE	VITESSE	PUISSANCE	INTENSITÉ	POIDS
DMI 6 - 60/14	60 Nm	14 tr/min.	285 W	2,5 A	4,87 kg
DMI 6 - 80/14	80 Nm	14 tr/min.	390 W	3,4 A	5,18 kg
DMI 6 - 100/14	100 Nm	14 tr/min.	430 W	3,8 A	5,54 kg

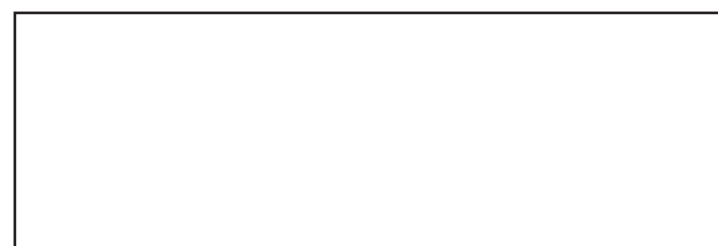


Les moteurs tubulaires 230 VCA sont également disponibles avec un récepteur radio intégré permettant de les piloter depuis des commandes sans fils. Nous consulter.



Catalogue en ligne sur le site internet :

[www.simu.fr](http://www.simu.fr)



Realisation SIMU - 12/13 — Document non contractuel. Nous nous réservons le droit à tout moment, dans un souci constant d'évolution et d'amélioration de notre offre, de lui apporter toutes modifications utiles. La responsabilité de SIMU ne saurait être engagée en cas d'utilisation par un non-professionnel.



MOTEURS FILAIRES

FIN DE COURSE PROGRESSIF

T3,5 - T5 - T6 - DMI5 & DMI6

### UNE GAMME COMPLETE POUR VOLET ROULANTS ET STORES !

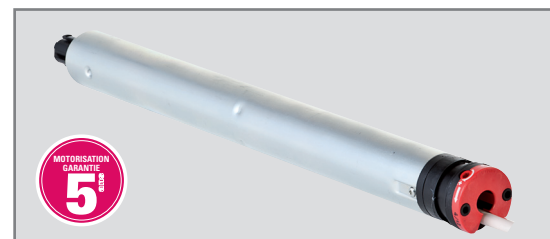
- **Ils motorisent tout !** Composée de moteurs Ø40, 50 et 60 mm avec des couples allant de 3 à 120 Nm, cette gamme permet de motoriser tous les volets roulants et stores, des plus petits aux plus grands. De plus, grâce à un vaste choix de jeux d'adaptation, ils peuvent être adaptés à tous les tubes du marché.
- **La qualité et la précision avant tout :** 100% des moteurs SIMU sont contrôlés électriquement lors de leur fabrication. Une sonde thermique intégrée protège le moteur et coupe son alimentation en cas de surchauffe. Le système de fin de course progressif est très précis et permet un réglage fin des arrêts hauts et bas du volet roulant.
- **Disponibles avec manœuvre de dépannage :** les moteurs DMI5 et DMI6 sont équipés d'une manœuvre de dépannage manuel permettant d'ouvrir et fermer le volet ou le store avec une manivelle en cas de coupure de courant.



## MOTEUR T3,5

FILAIRE, Ø 40 MM

SYSTÈME DE FINS DE COURSE PROGRESSIF  
RÉGLAGE DES FINS DE COURSE HAUT ET BAS SUR LA TÊTE MOTEUR



### ALIMENTATION 230V - 50 Hz

DÉSIGNATION	COUPLE	VITESSE	PUISSANCE	INTENSITÉ	POIDS
T3,5 - 3/25	3 Nm	25 tr/min.	90 W	0,4 A	1,12 kg
T3,5 - 4/12	4 Nm	12 tr/min.	75 W	0,35 A	1,02 kg
T3,5 - 6/12	6 Nm	12 tr/min.	90 W	0,4 A	1,11 kg
T3,5 - 9/12	9 Nm	12 tr/min.	105 W	0,5 A	1,22 kg
T3,5 - 13/8	13 Nm	8 tr/min.	100 W	0,5 A	1,25 kg

### ALIMENTATION 120V - 60 Hz

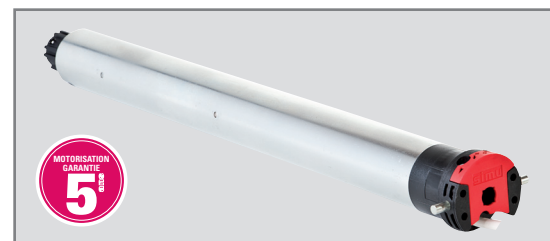
DÉSIGNATION	COUPLE	VITESSE	PUISSANCE	INTENSITÉ	POIDS
T3,5 - 4/30	4 Nm	30 tr/min.	100 W	0,95 A	1,07 kg
T3,5 - 6/14	6 Nm	14 tr/min.	105 W	0,95 A	1,16 kg
T3,5 - 9/14	9 Nm	14 tr/min.	135 W	1,2 A	1,2 kg

HOMOLOGATIONS     
& STANDARD 

## MOTEUR T5

FILAIRE, Ø 50 MM

SYSTÈME DE FINS DE COURSE PROGRESSIF  
RÉGLAGE DES FINS DE COURSE HAUT ET BAS SUR LA TÊTE MOTEUR



### ALIMENTATION 230V - 50 Hz

DÉSIGNATION	COUPLE	VITESSE	PUISSANCE	INTENSITÉ	POIDS
T5 - 8/17	8 Nm	17 tr/min.	100 W	0,45 A	1,75 kg
T5 - 10/17	10 Nm	17 tr/min.	120 W	0,5 A	1,78 kg
T5 - 15/17	15 Nm	17 tr/min.	140 W	0,65 A	1,93 kg
T5 - 20/17	20 Nm	17 tr/min.	160 W	0,75 A	2,2 kg
T5 - 25/17	25 Nm	17 tr/min.	170 W	0,8 A	2,3 kg
T5 - 30/17	30 Nm	17 tr/min.	240 W	1,1 A	2,47 kg
T5 - 35/17	35 Nm	17 tr/min.	240 W	1,1 A	2,47 kg
T5 - 40/12	40 Nm	12 tr/min.	240 W	1,1 A	2,5 kg
T5 - 50/12	50 Nm	12 tr/min.	240 W	1,1 A	2,55 kg

### ALIMENTATION 120V - 60 Hz

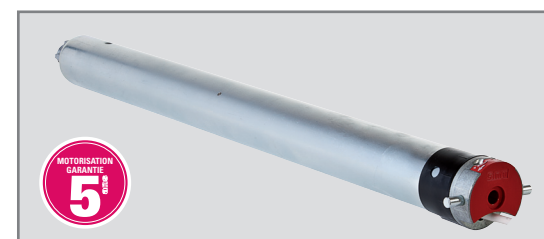
DÉSIGNATION	COUPLE	VITESSE	PUISSANCE	INTENSITÉ	POIDS
T5 - 10/12	10 Nm	12 tr/min.	80 W	0,7 A	2,04 kg
T5 - 15/18	15 Nm	18 tr/min.	145 W	1,1 A	2,25 kg
T5 - 20/12	20 Nm	12 tr/min.	130 W	1,1 A	2,28 kg
T5 - 25/18	25 Nm	18 tr/min.	180 W	1,6 A	2,28 kg
T5 - 30/12	30 Nm	12 tr/min.	170 W	1,5 A	2,5 kg
T5 - 35/18	35 Nm	18 tr/min.	250 W	2,1 A	2,77 kg
T5 - 40/12	40 Nm	12 tr/min.	210 W	1,8 A	2,76 kg
T5 - 50/12	50 Nm	12 tr/min.	250 W	2,1 A	2,48 kg

HOMOLOGATIONS     
& STANDARD 

## MOTEUR T6

FILAIRE, Ø 60 MM

SYSTÈME DE FINS DE COURSE PROGRESSIF  
RÉGLAGE DES FINS DE COURSE HAUT ET BAS SUR LA TÊTE MOTEUR



### ALIMENTATION 230V - 50 Hz

DÉSIGNATION	COUPLE	VITESSE	PUISSANCE	INTENSITÉ	POIDS
T6 - 40/17	40 Nm	17 tr/min.	240 W	1,05 A	4,43 kg
T6 - 55/17	55 Nm	17 tr/min.	290 W	1,25 A	4,64 kg
T6 - 70/17	70 Nm	17 tr/min.	350 W	1,5 A	4,97 kg
T6 - 85/17	85 Nm	17 tr/min.	450 W	1,8 A	5,17 kg
T6 - 60/12	60 Nm	12 tr/min.	240 W	1,05 A	4,43 kg
T6 - 80/12	80 Nm	12 tr/min.	290 W	1,25 A	4,64 kg
T6 - 100/12	100 Nm	12 tr/min.	350 W	1,5 A	4,97 kg
T6 - 120/12	120 Nm	12 tr/min.	400 W	1,8 A	5,17 kg

### ALIMENTATION 120V - 60 Hz

DÉSIGNATION	COUPLE	VITESSE	PUISSANCE	INTENSITÉ	POIDS
T6 - 60/14	60 Nm	14 tr/min.	285 W	2,5 A	4,66 kg
T6 - 80/14	80 Nm	14 tr/min.	390 W	3,4 A	4,97 kg
T6 - 100/14	100 Nm	14 tr/min.	430 W	3,8 A	5,31 kg

HOMOLOGATIONS     
& STANDARD 

## MOTEUR DMI5

FILAIRE, Ø 50 MM

MANŒUVRE DE DÉPANNAGE MANUEL INTÉGRÉE  
SYSTÈME DE FINS DE COURSE PROGRESSIF  
RÉGLAGE DES FINS DE COURSE HAUT ET BAS SUR LA TÊTE MOTEUR (DE PART ET D'AUTRE DE LA TÊTE)  
TÊTE MOTEUR COMPACTE (SEULEMENT 24 MM D'ÉPAISSEUR)



### ALIMENTATION 230V - 50 Hz

DÉSIGNATION	COUPLE	VITESSE	PUISSANCE	INTENSITÉ	POIDS
DMI 5 - 8/17	8 Nm	17 tr/min.	100 W	0,45 A	2,51 kg
DMI 5 - 10/17	10 Nm	17 tr/min.	120 W	0,5 A	2,59 kg
DMI 5 - 15/17	15 Nm	17 tr/min.	140 W	0,65 A	2,71 kg
DMI 5 - 20/17	20 Nm	17 tr/min.	160 W	0,75 A	2,84 kg
DMI 5 - 25/17	25 Nm	17 tr/min.	170 W	0,8 A	3 kg
DMI 5 - 30/17	30 Nm	17 tr/min.	240 W	1,1 A	3,1 kg
DMI 5 - 35/17	35 Nm	17 tr/min.	240 W	1,1 A	3,12 kg
DMI 5 - 40/12	40 Nm	12 tr/min.	240 W	1,1 A	3,12 kg
DMI 5 - 50/12	50 Nm	12 tr/min.	240 W	1,1 A	3,14 kg

### ALIMENTATION 120V - 60 Hz

DÉSIGNATION	COUPLE	VITESSE	PUISSANCE	INTENSITÉ	POIDS
DMI 5 - 10/12	10 Nm	12 tr/min.	80 W	0,8 A	2,59 kg
DMI 5 - 15/18	15 Nm	18 tr/min.	145 W	1,3 A	2,77 kg
DMI 5 - 20/12	20 Nm	12 tr/min.	130 W	1,1 A	2,8 kg
DMI 5 - 25/18	25 Nm	18 tr/min.	180 W	1,6 A	3,07 kg
DMI 5 - 30/12	30 Nm	12 tr/min.	170 W	1,5 A	53,01 kg
DMI 5 - 35/18	35 Nm	18 tr/min.	250 W	2,1 A	3,28 kg
DMI 5 - 40/12	40 Nm	12 tr/min.	210 W	1,8 A	3,28 kg
DMI 5 - 50/12	50 Nm	12 tr/min.	250 W	2,1 A	3,3 kg

HOMOLOGATIONS      
& STANDARD 