



WINDY Hz ACCEL

CAPTEUR DE VENT POUR STORE

### GÈRE AUTOMATIQUEMENT LA FERMETURE DU STORE :

- En cas de vent violent, il détecte les vibrations sur la barre de charge et ordonne au moteur l'enroulement afin de protéger le store.

**AUCUN CÂBLAGE** : Le capteur est sans fil et alimenté par 2 piles AAA (LR03).

**DISCRET** : fixation sur la face intérieure de la barre de charge du store à bras.

**DÉTECTION DU VENT 3D** : Windy-Hz Accel détecte toutes les vibrations sur la barre de charge .

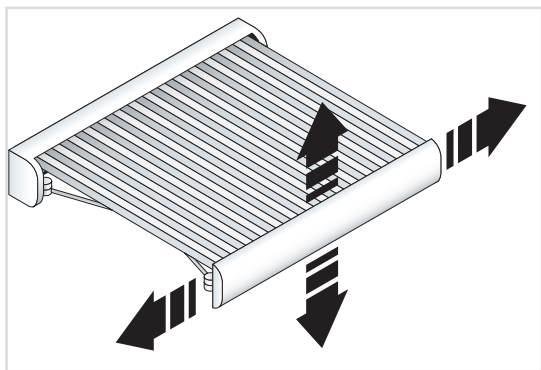
**RÉGLAGE RAPIDE** : il suffit de secouer manuellement le store pour enregistrer dans la mémoire de la sonde l'ampleur du mouvement qui ne doit pas être dépassée. Ce réglage peut également être effectué sur le potentiomètre présent dans le boîtier.

**SANS ENTRETIEN** : les batteries ont une durée de vie supérieure à 5 ans et peuvent être changées très facilement par l'utilisateur.

**CAPTEUR DÉSACTIVABLE**, il suffit simplement de retirer le boîtier de son support.

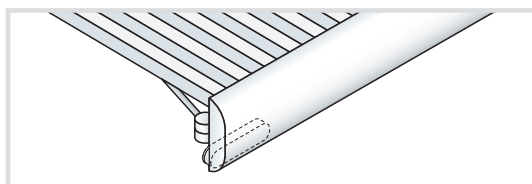
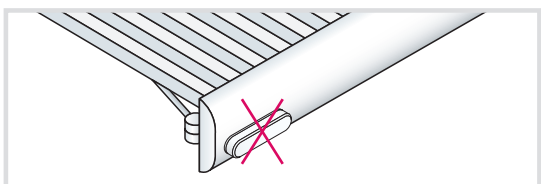


## PRINCIPE DE FONCTIONNEMENT



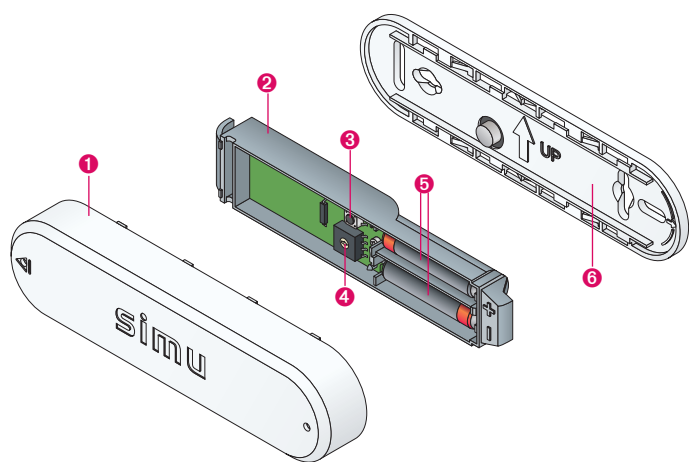
Le capteur de mouvement détecte les vibrations lorsque la barre de charge est secouée par le vent.  
Dès que le seuil est dépassé, il ordonne l'enroulement du store.

## INSTALLATION

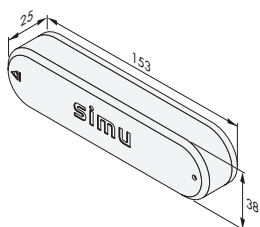


Pour une sensibilité aux vibrations optimale, WINDY Hz Accel doit être installé sur la face intérieure et à l'une des extrémités de la barre de charge ( et non à l'intérieur de la barre de charge).

## CARACTÉRISTIQUES TECHNIQUES



- 1 Boîtier
- 2 Capteur
- 3 Bouton PROG
- 4 Potentiomètre
- 5 Piles alcalines 1,5V AAA (LR03), non fournies
- 6 Plaque support



DÉSIGNATION		RÉFÉRENCE
WINDY-Hz ACCEL	X1	2008494
WINDY-Hz ACCEL	X10	2008520

**ALIMENTATION** 2 piles alcalines 1,5V AAA (LR03), non fournies  
**COMPATIBILITÉ MOTEURS** T3,5 Hz.02, T5 Hz.02,, T6 Hz.02, DMI15 Hz.01, DMI6 Hz.01, T5 ESP Hz et T6 ESP Hz  
**FRÉQUENCE RADIO** 433.42 MHz  
**PORTÉE** 20 m en milieu normalement pollué  
**INDICE DE PROTECTION** IP44  
**DIMENSIONS** 25 x 38 x 153mm (h x l x L)