

1 Installation

Préconisations :

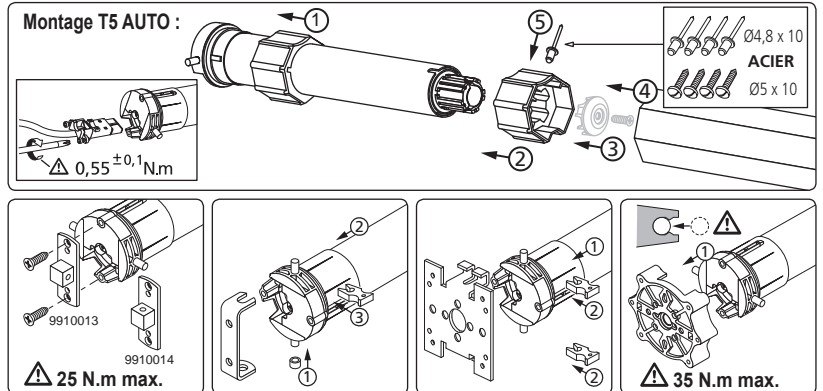
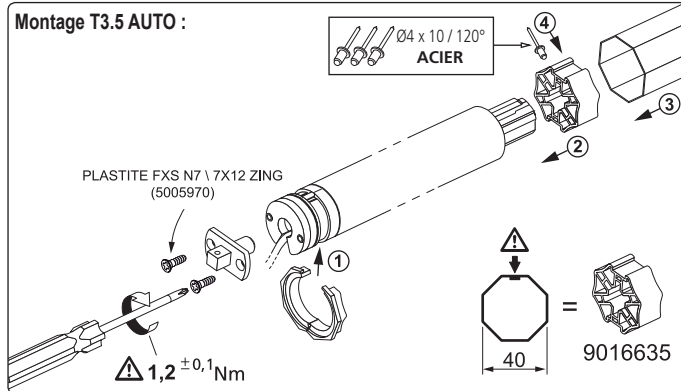
- Le couple doit être sélectionné en fonction des caractéristiques du volet roulant, ne pas surdimensionner le moteur.
 - L'utilisation de verrous ou d'attaches rigides ainsi que de butées sur lame finale (ou dans les coulisses) est obligatoire au bon fonctionnement du moteur.
 - Pour obtenir des renseignements sur la compatibilité du moteur avec le volet roulant et avec les accessoires, s'adresser au fabricant de volet roulant ou à SIMU.
- Perçage du tube :**



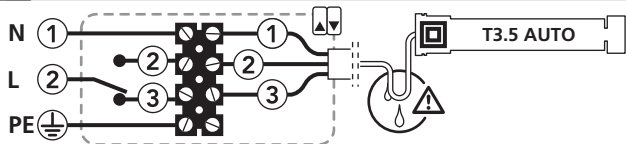
		A			
		A (mm)	ØB (mm)	L1 (mm)	L2 (mm)
T3.5 AUTO 230V-50Hz	4.12	433	4.2	457	471
	9.12 - 13.8	473		497	511

		A			
		A (mm)	ØB (mm)	L1 (mm)	L2 (mm)
T5 AUTO 230V-50Hz	6.17 - 10.17	485	5	498	521
	15.17	505		518	541
	20.17 - 25.17 - 35.17	659		672	695

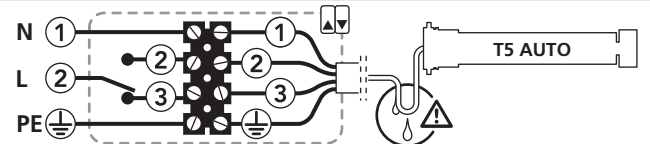
Niveau de bruit : LpA ≤ 70 dB (A)



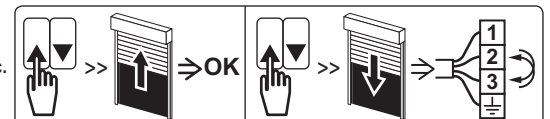
2 Câblage



- ① Bleu
- ② Marron
- ③ Noir
- ⊕ Vert/jaune



- Possibilité de câbler 3 moteurs max. en parallèle sur un interrupteur.
- Le raccordement du câble au moteur doit être réalisé par du personnel qualifié (T5 AUTO).
- Le moteur ne permet pas le raccordement à une alimentation de secours de type onduleur, groupe électrogène etc.
- Le connecteur doit être monté sans endommager les contacts, la continuité de terre doit être assurée (T5 AUTO).
- Dans le cas d'une utilisation du moteur avec une commande type KNX / EIB, nous consulter.



3 Mise en service du moteur

Après les deux premières ouvertures et fermetures consécutives et complètes du volet roulant :

- Le moteur mémorise automatiquement les positions des fins de courses haut et bas.
- La fonction "arrêt sur obstacle" devient active.



- Il est conseillé d'effectuer ces deux cycles ouverture / fermeture dès l'installation du produit.
- Pour une information plus complète, merci de consulter le cahier Technique SIMU 5054209

4 Effacement des réglages automatiques

Dans le cas d'une nouvelle installation avec ce moteur, il est conseillé de ré-initialiser le moteur selon la procédure suivante :



- Effectuer trois appuis successifs d'une durée de 1s chacun sur la touche montée. Le moteur effectue une brève rotation à chaque appui.
- Effectuer trois appuis successifs sur la touche descente. Les deux premiers appuis d'une durée de 1s (le moteur effectue une brève rotation à chaque appui) et le troisième d'une durée de 2s (le moteur effectue deux rotations successives dans le même sens).



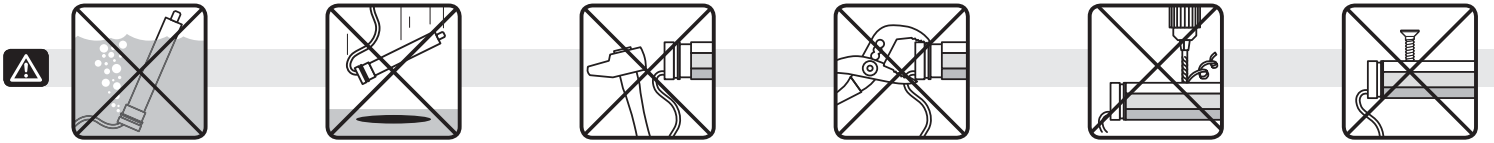
GB T3.5 AUTO / T5 AUTO - 230V - 50Hz

5052442D



Read carefully these instructions before any use.

S.A.S. au capital de 5 000 000 € - Z.I. Les Giranoux - BP71 - F70103 Arc-Les-Gray CEDEX - RCS VESOUL B 425 650 090 - SIRET 425 650 090 00011 - n° T.V.A CEE FR 87 425 650 090

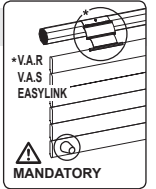


1 Installation

- Recommendations:

- The motor torque must be selected according to the shutter's characteristics. Do not oversize the operator.
- The use of automatic locking devices (VAR, VAS or EASYLINK) and stops on the final slat is mandatory in order to ensure proper working of the motor.
- To receive information regarding the compatibility of the motor and the roller shutter or/and accessories, contact the roller shutter manufacturer or SIMU.

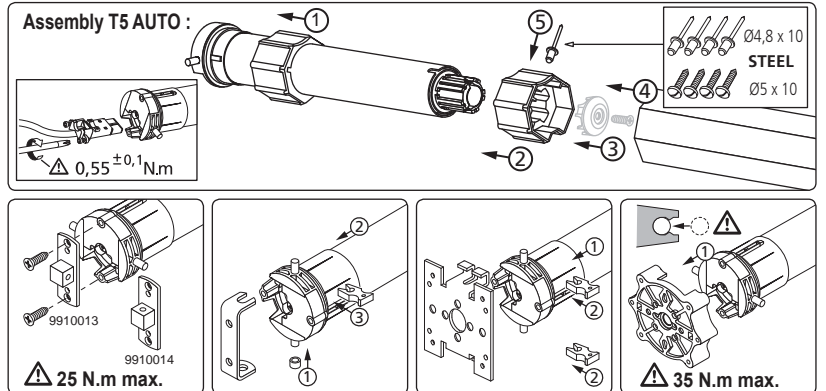
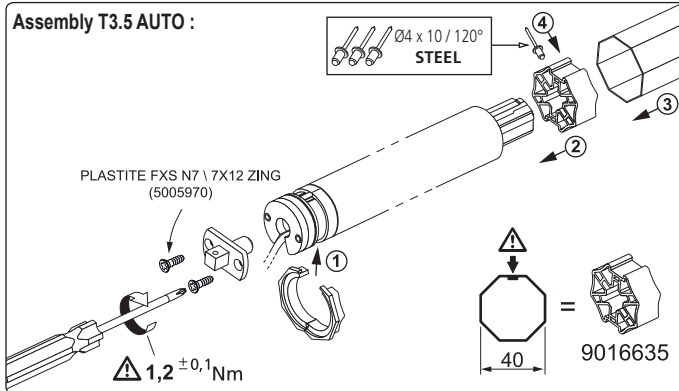
- Drilling of the tube:



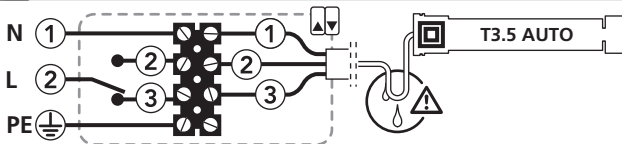
		A			
		A (mm)	ØB (mm)	L1 (mm)	L2 (mm)
T3.5 AUTO	230V-50Hz	433	4.2	457	471
	9.12 - 13.8	473		497	511

		A			
		A (mm)	ØB (mm)	L1 (mm)	L2 (mm)
T5 AUTO	230V-50Hz	485	5	498	521
	6.17 - 10.17	505		518	541
	15.17 - 20.17 - 25.17 - 35.17	659		672	695

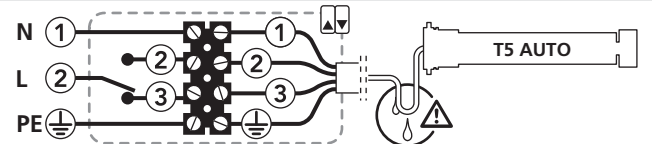
Noise level : LpA ≤ 70 dB (A)



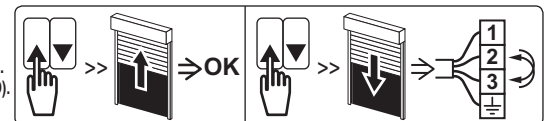
2 Wiring



- ① Blue
- ② Brown
- ③ Black
- ⊕ Green/yellow



- 3 operators (max.) can be wired in parallel on one switch.
- The wiring has to be realized by trained people (T5 AUTO).
- The motor does not allow connection with an emergency power supply such as regulated power supply or power generating unit.
- The connector has to be assembled without damaging the contacts. The continuity of the earth connection must be ensured (T5 AUTO).
- Please do contact SIMU when using KNX / EIB electronic switching control devices.



3 Power up of the operator

After the first two consecutive opening and closing of the shutter :

- The motor memorizes automatically the end limit (up and down) positions.
- The "stop on obstacle" function is activated.



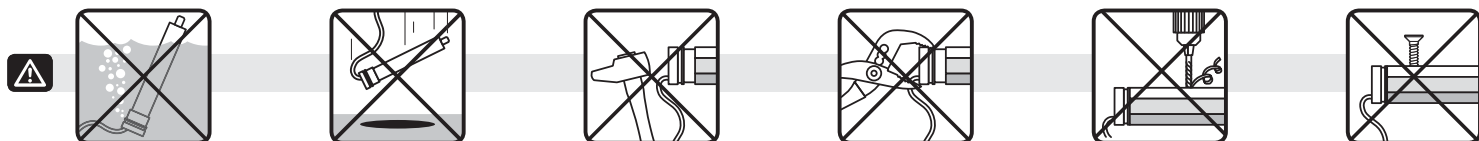
- It is advised to carry out these two opening / closing cycles as soon as the product is installed.
- For any further information, please consult the SIMU technical leaflet 5056893.

4 Cancelling the automatic settings

- In the case of a new installation with this operator, it is advised to reset the motor according to the following procedure:



- Press 3 consecutive times, for 1s each time, on the UP key. The motor runs briefly at each press.
- Press 3 consecutive times on the DOWN key. The first two press for 1s (the motor runs briefly at each press) and the third press for 2s. The motor runs twice in the same direction.



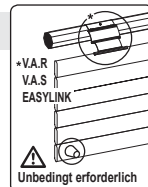
ORIGINALBETRIEBSANLEITUNG

1 Installation

Vorraussetzung:

- Das Drehmoment des Motors muss passend zum Rollladen ausgewählt werden. Keinen zu starken Motor verwenden.
- Die Verwendung von festen Wellenverbindern/Hochschiebesicherung (VAS, VAR, EASYLINK), sowie Stopper oder Winkelendschiene ist zwingend erforderlich.
- Für weitere Informationen zur Kompatibilität des Antriebes mit dem Rollladen und dessen Zubehör, wenden Sie sich an den Rollladen-Hersteller oder SIMU.

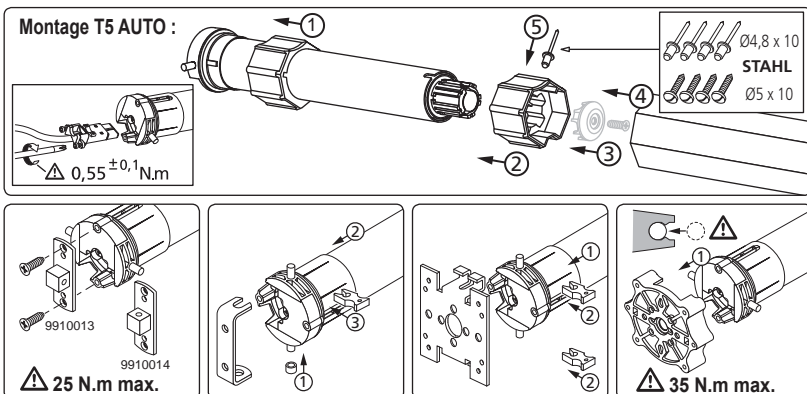
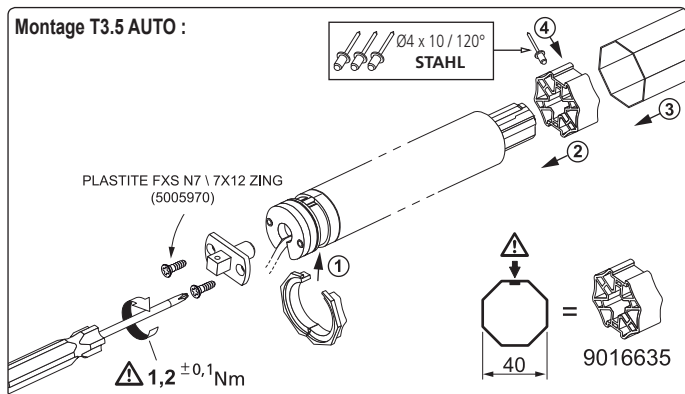
- Bohrungen in der Welle:



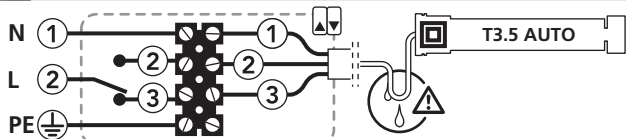
		A (mm)	ØB (mm)	L1 (mm)	L2 (mm)
T3.5 AUTO	4.12	433	4.2	457	471
	230V-50Hz	473		497	511

		A (mm)	ØB (mm)	L1 (mm)	L2 (mm)
T5 AUTO	6.17 - 10.17	485	5	498	521
	15.17	505		518	541
	20.17 - 25.17 - 35.17	659		672	695

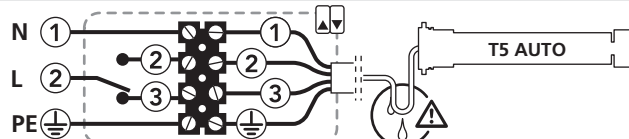
Schalldruckpegel : LpA ≤ 70 dB (A)



2 Elektrischer Anschluss



- 1 Blau
- 2 Braun
- 3 Schwarz
- ⊕ Grün / Gelb



- Bis zu 3 Motoren können parallel angeschlossen werden
- Der elektrische Anschluss muss durch eine Elektrofachkraft erfolgen (T5 AUTO).
- Der Motor darf nicht an einen Trafo oder eine Notstromversorgung angeschlossen werden.
- Der Anschluss muss ohne Beschädigung der Kontakte erfolgen. Eine dauerhafte Erdung muss gewährleistet sein (T5 AUTO).
- Sollte der Motor durch ein KNX/EIB System gesteuert werden, wenden Sie sich bitte an uns, um die korrekte Funktion des Motors zu gewährleisten.



3 Inbetriebnahme des Motors

Nachdem der Rollladen zweimal vollständig auf und ab gefahren ist:

- Der Motor speichert automatisch die Endlagen (Oben und Unten)
- Die Hinderniserkennung ist aktiviert.



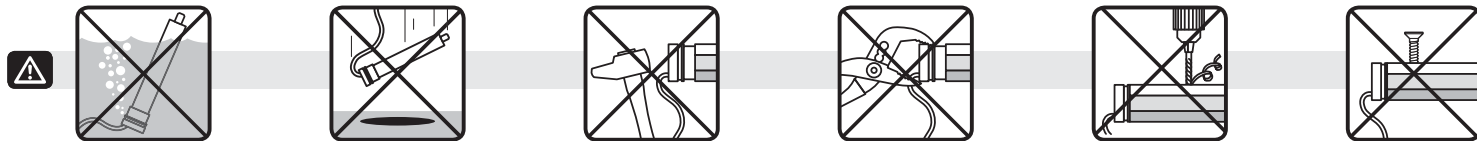
- Empfehlung: Fahren Sie den Rollladen direkt nach dem Einbau des Motors zweimal auf und ab!
- Alle weiteren Informationen finden Sie in der technischen Beiblatt 5056893 von SIMU.

4 Erfassung der automatischen Einstellungen

- Bei einer Neuinstallation eines bereits eingestellten Motors führen Sie folgende Schritte aus:



- Drücken Sie 3 mal direkt hintereinander für 1 Sekunde auf die AUF Taste, der Motor fährt jedes Mal kurz an.
- Sie müssen jetzt die AB Taste 2 mal kurz (1 Sekunde - Motor fährt kurz) und 1 mal lang (2 Sekunden) drücken. Der Motor fährt zweimal in die gleiche Richtung.



1 Installatie

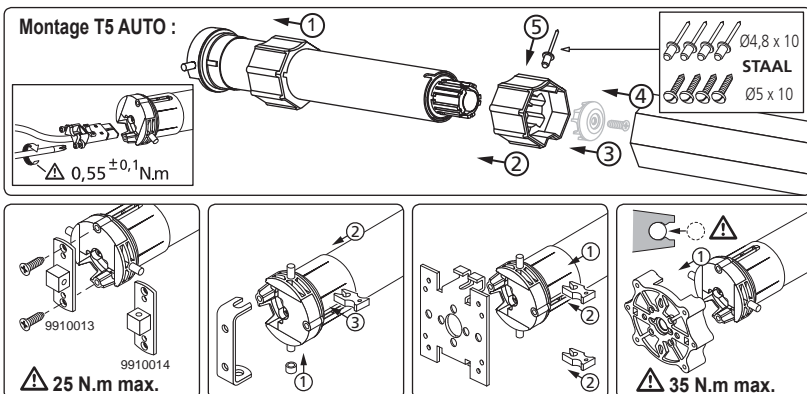
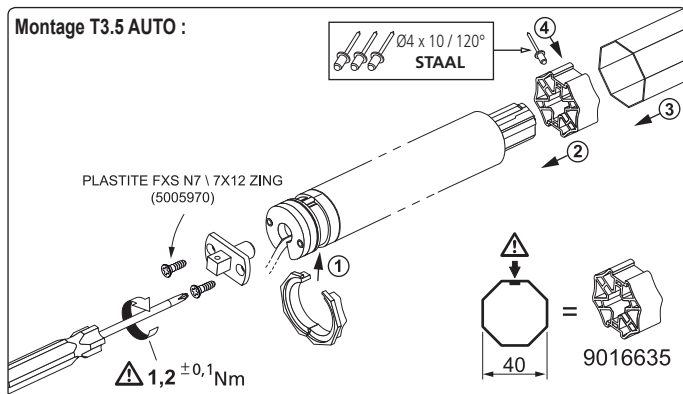
- **Adviezen :**
- Het koppel moet naar gelang de kenmerken van het rolluik worden geselecteerd, de motor mag niet overmatig worden gedimensioneerd.
- Het gebruik van de grendel (type VAR, VAS of EASYLINK) evenals de aanslagen op eindlat is nodig voor de goede werking van de motor (stilstand van de motor in hoge en lage stand).
- Voor informatie over de geschiktheid van de motor voor het rolluik en de accessoires raadpleegt u de fabrikant van de rolluik of SIMU.
- **Het Boren van de gaten**



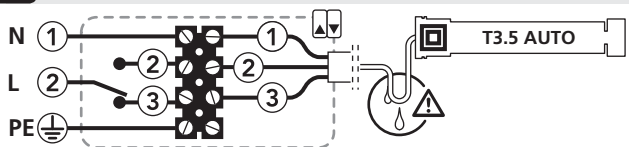
		A			
		A (mm)	ØB (mm)	L1 (mm)	L2 (mm)
T3.5 AUTO	4.12	433	4.2	457	471
	230V-50Hz	473		497	511

		A			
		A (mm)	ØB (mm)	L1 (mm)	L2 (mm)
T5 AUTO	6.17 - 10.17	485	5	498	521
	15.17	505		518	541
	20.17 - 25.17 - 35.17	659		672	695

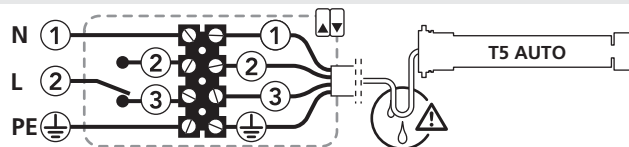
Geluidsniveau : LpA ≤ 70 dB (A)



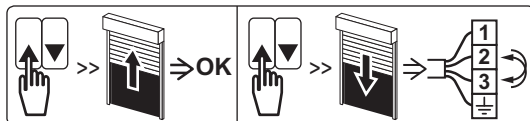
2 Bekabeling



- 1 Blauw
- 2 Bruin
- 3 Zwart
- ⊕ Groen / geel



- Mogelijkheid om 3 parallelle max. motoren op een schakelaar te kabelen.
- De aansluiting van de kabel van de motor moet worden uitgevoerd door gekwalificeerd personeel (T5 AUTO).
- De motor kan niet worden aangesloten op een noodvoeding zoals ondulator, stroomaggregaat etc.
- De connector moet worden gemonteerd zonder beschadiging van de contacten, de continuïteit van de aardleiding moet worden verzekerd (T5 AUTO).
- Bij gebruik van de motor met een KNX / EIB controlepunt, gelieve ons te raadplegen.



3 Inzet in dienst van de motor

Na de twee eerste keren van achtereenvolgens compleet openen en sluiten van het rolluik:

- Memoriseert de motor automatisch de standen van de hoge en lage keerpunten.
- Wordt de functie "stop bij obstakel" actief.



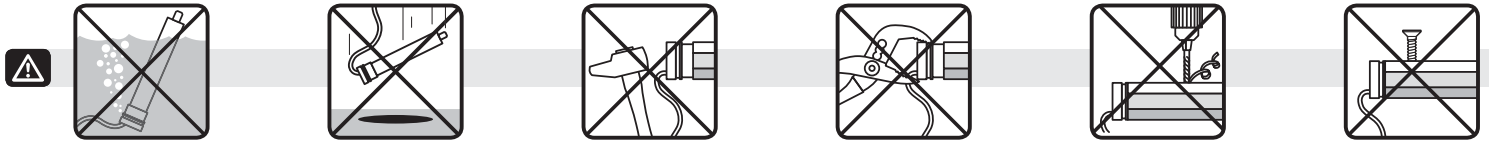
- Het is raadzaam deze beide cycli openen / sluiten direct na de installatie van het product uit te voeren.
- Voor aanvullende informatie kunt u de technische brochure SIMU 5056893 opvragen.

4 Wissen van de automatische instellingen

Bij een nieuwe installatie met deze motor is het raadzaam de motor opnieuw te initialiseren met de volgende procedure:



- Druk achtereenvolgens drie keer 1 sec op de toets omhoog. De motor geeft bij elke druk een korte draai.
- Druk achtereenvolgens drie keer op de toets omlaag. Druk de eerste twee keer 1 sec (de motor geeft bij elke druk een korte draai) en de derde keer 2 sec. (de motor geeft achtereenvolgens twee keer een draai in dezelfde richting).



1 Instalación

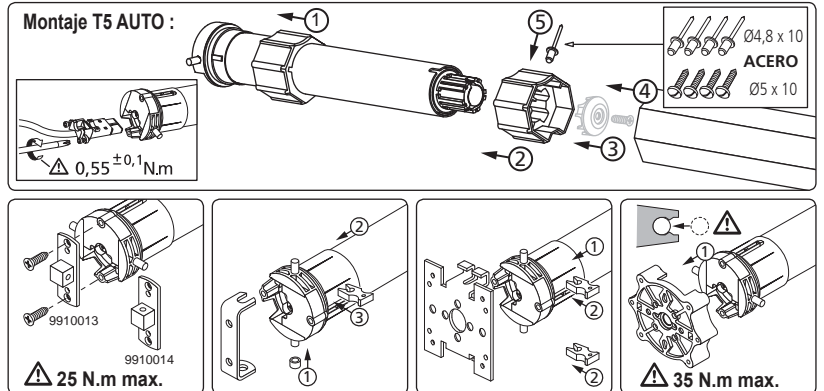
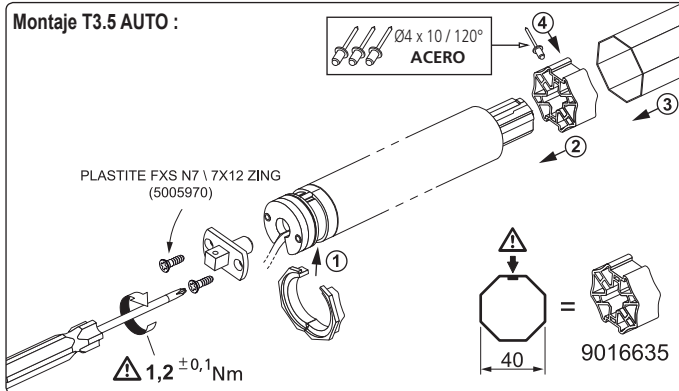
- **Consejos :**
- El par debe seleccionarse en función de las características de la persiana enrollable, no sobredimensionar el motor.
- El uso de cerrojo (tipo VAR, VAS o EASYLINK), así como de topes en lámina final son necesarios para el buen funcionamiento del motor (parada del motor en posición alta y baja).
- Para obtener más información sobre la compatibilidad del motor con la persiana enrollable y sus accesorios, diríjase al fabricante de la misma o a SIMU
- **Perforación del tubo:**



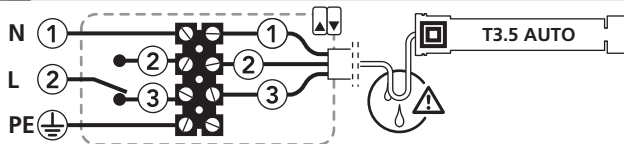
		A			
		A (mm)	ØB (mm)	L1 (mm)	L2 (mm)
T3.5 AUTO	230V-50Hz	433	4.2	457	471
	9.12 - 13.8	473		497	511

		A			
		A (mm)	ØB (mm)	L1 (mm)	L2 (mm)
T5 AUTO	230V-50Hz	485	5	498	521
	6.17 - 10.17	505		518	541
	15.17 - 20.17 - 25.17 - 35.17	659		672	695

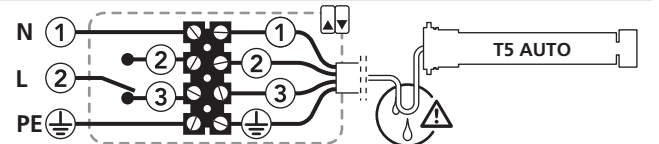
Nivel de ruido : LpA ≤ 70 dB (A)



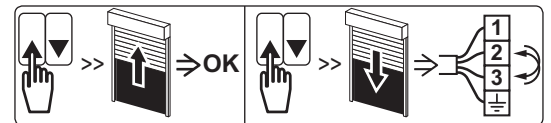
2 Cableado



- 1 Azul
- 2 Marrón
- 3 Negro
- Verde / amarillo



- Posibilidad de conectar 3 motores máx. paralelo sobre un interruptor.
- Sólo personal calificado podrá efectuar la conexión del cable al motor (T5 AUTO).
- El motor no permite la conexión a una alimentación de emergencia de tipo ondulator, grupo electrógeno, etc.
- El conector debe montarse sin dañar los contactos, y la continuidad de tierra debe garantizarse (T5 AUTO).
- Cuando se utilice el motor con un control KNX / EIB, por favor consúltenos.



3 Puesta en servicio del motor

Después de abrir y cerrar dos veces consecutivas y por completo la persiana enrollable:

- El motor memoriza automáticamente la posición de los limitadores de carrera alta y baja.
- La función "parada en obstáculo" se activa.



- Se recomienda efectuar estos dos ciclos apertura / cierre una vez instalado el producto.
- Para una información más completa, consultar el pliego técnico SIMU 5056893.

4 Borrado de los ajustes automáticos

En caso de una nueva instalación con este motor, se recomienda reinicializar el motor conforme al siguiente procedimiento:



- Pulsar tres veces seguidas la tecla flecha ascendente durante 1 s. El motor efectúa una breve rotación cada vez que se pulsa la tecla.
- Pulsar tres veces seguidas la tecla flecha descendente. Las dos primeras pulsaciones durante 1s (el motor efectúa una breve rotación cada vez que se pulsa la tecla) y la tercera durante 2s (el motor efectúa dos rotaciones sucesivas en el mismo sentido).



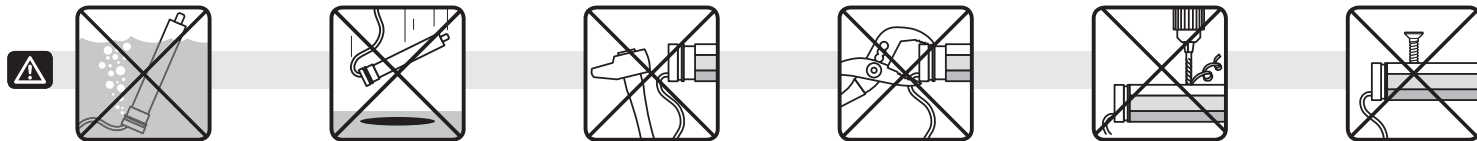
PT T3.5 AUTO / T5 AUTO - 230V - 50Hz

5052442D



Ler atentamente estas instruções antes de proceder a qualquer utilização.

S.A.S. au capital de 5 000 000 € - Z.I. Les Giranoux - BP71 - F70103 Arc-Les-Gray CEDEX - RCS VESOUL B 425 650 090 - SIRET 425 650 090 00011 - n° T.V.A CEE FR 87 425 650 090



1 Instalação

- Recomendações :

- O binário deve ser seleccionado em função das características dos estores de enrolar, o motor não deve ser sobre-dimensionado.
- A utilização de um tirante (tipo VAR, VAS ou EASYLINK), e de batentes na base, é necessária ao bom funcionamento do motor (paragem do motor nas posições superior e inferior).
- Para obter informações quanto à compatibilidade do motor com o estore e acessórios, consultar ao fabricante do estore ou à SIMU.

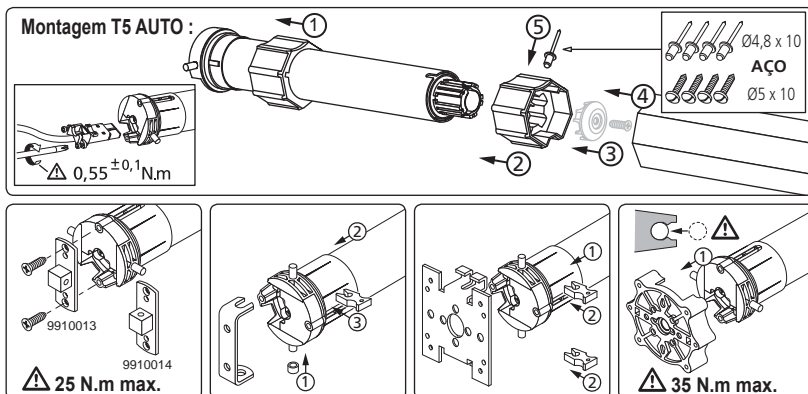
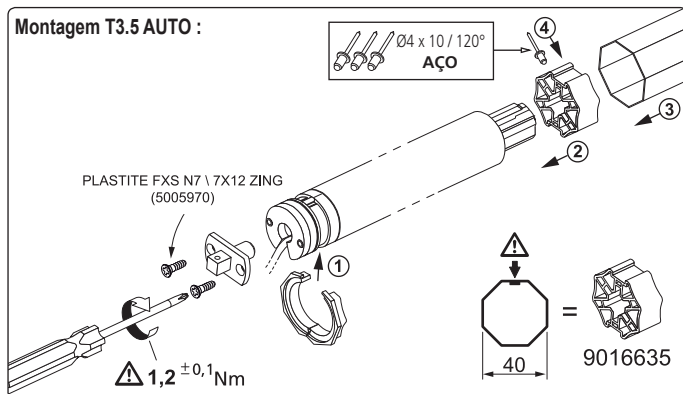
- Furação do tubo :



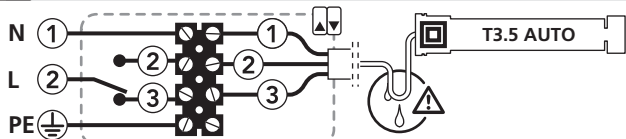
		A (mm)	ØB (mm)	L1 (mm)	L2 (mm)
T3.5 AUTO 230V-50Hz	4.12	433	4.2	457	471
	9.12 - 13.8	473		497	511

		A (mm)	ØB (mm)	L1 (mm)	L2 (mm)
T5 AUTO 230V-50Hz	6.17 - 10.17	485	5	498	521
	15.17	505		518	541
	20.17 - 25.17 - 35.17	659		672	695

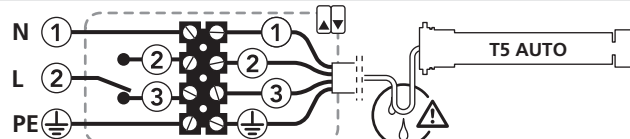
Nível de ruído : LpA ≤ 70 dB (A)



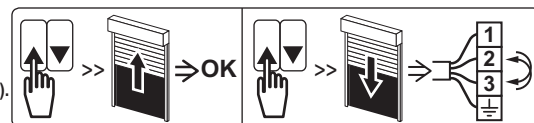
2 Ligações



- 1 Azul
- 2 Castanho
- 3 Nero
- Verde / amarelo



- Possibilidade de ligar 3 motores máximos em paralelo sobre um interruptor.
- A ligação do cabo ao motor deve ser realizada por pessoal qualificado (T5 AUTO).
- O motor não permite a ligação a uma alimentação de socorro do tipo estabilizador, grupo electrógeno, etc.
- O conector deve ser montado sem deteriorar os contactos, a continuidade da terra deve ser assegurada (T5 AUTO).
- Quando utilizar um motor com controlo KNX / EIB, por favor contacte-nos.



3 Memorização dos fins de curso

Após as duas primeiras aberturas e os dois primeiros fechos consecutivos e completos do estore de enrolar:

- O motor memoriza automaticamente as posições de fim de curso superior e inferior.
- A função "paragem sobre obstáculo" torna-se activa.



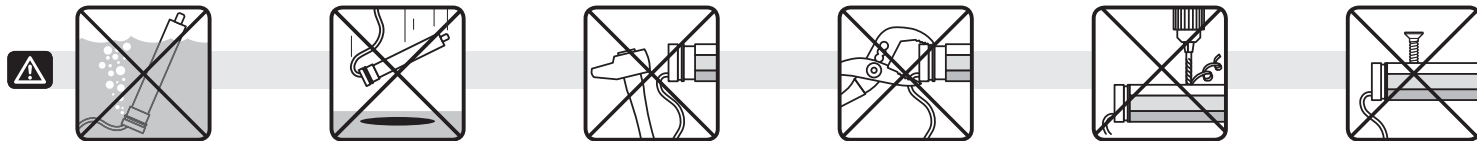
- Recomendamos efectuar estes dois ciclos de abertura / fecho desde a instalação do produto.
- Para informações mais completas, consultar o catálogo técnico SIMU 5056893.

4 Cancelamento dos fins de curso

Em caso de uma nova instalação com este motor, aconselhamos reinicializar o motor conforme o procedimento seguinte:

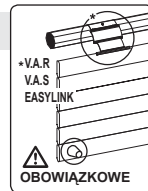


- Efectuar três pressões sucessivas com uma duração de 1 s cada uma na tecla de subida. O motor efectua uma breve rotação a cada pressão.
- Efectuar três pressões sucessivas na tecla de descida. As duas primeiras pressões com uma duração de 1 s (o motor efectua uma breve rotação a cada pressão) e a terceira com uma duração de 2 s (o motor efectua duas rotações sucessivas no mesmo sentido).



1 Instalacja

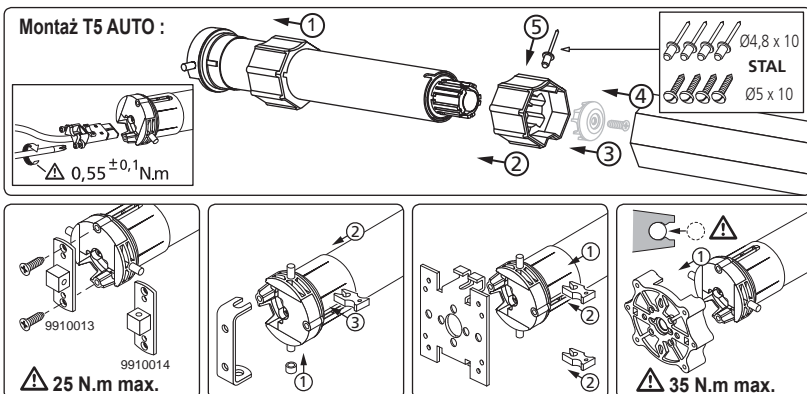
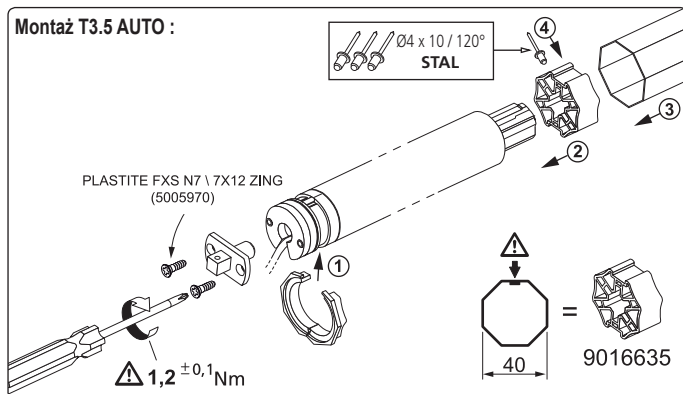
- **Zalecenia :**
- Moment obrotowy musi być dobrany do właściwości rolety - nie stosować zbyt dużego napędu.
- Aby napęd pracował prawidłowo (wyłączenie napędu w położeniu górnym i dolnym), należy stosować blokady (typu VAR, VAS lub EASYLINK) oraz ograniczniki na końcowej listwie.
- W celu uzyskania informacji dotyczących zgodności napędu z roletą i elementami dodatkowymi należy zwrócić się do producenta rolety lub do firmy SIMU.
- **Wykonywanie otworów w rurze nawojowej :**



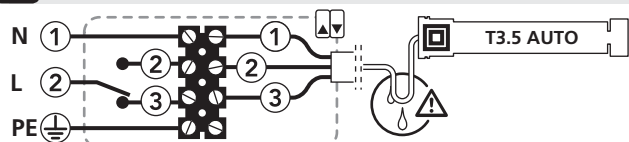
	L1 L2	A	ØB	L1	L2
		(mm)	(mm)	(mm)	(mm)
T3.5 AUTO	4.12	433	4.2	457	471
230V-50Hz	9.12 - 13.8	473		497	511

	L1 L2	A	ØB	L1	L2
		(mm)	(mm)	(mm)	(mm)
T5 AUTO	6.17 - 10.17	485	5	498	521
230V-50Hz	15.17	505		518	541
	20.17 - 25.17 - 35.17	659		672	695

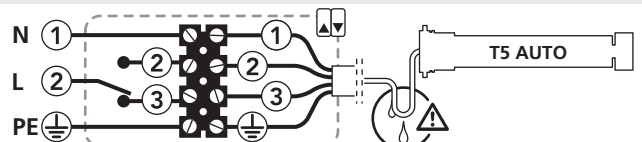
Poziom hatasu : LpA ≤ 70 dB (A)



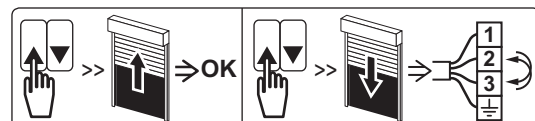
2 Okablowanie



- 1 Niebieski
- 2 Brązowy
- 3 Czarny
- ⊕ Zielono / żółty



- Równolegle można podłączyć maksymalnie 3 napędy do jednego przełącznika.
- Kabel może być podłączony do napędu wyłącznie przez wykwalifikowany personel (T5 AUTO).
- Napęd nie może być podłączony do zasilania awaryjnego typu falownik, zespół prądotwórczy itp.
- Złącze musi być zamontowane bez uszkodzenia styków, z zachowaniem ciągłości uziemienia (T5 AUTO).
- Proszę skontaktować się z SIMU, kiedy zastosowano urządzenie sterujące z przekaźnikami elektronicznymi.



3 Uruchomienie

Po dwóch pierwszych pełnych cyklach otwierania i zamykania rolety:

- Napęd automatycznie zapamiętuje górną i dolną pozycję końcową.
- Funkcja "zatrzymanie na przeszkodzie" musi być włączona.



- Zaraz po zamontowaniu urządzenia, zaleca się wykonać dwa pełne cykle otwierania / zamykania.
- Aby uzyskać dodatkowe informacje, prosimy o zapoznanie się z dokumentacją techniczną SIMU 5056893

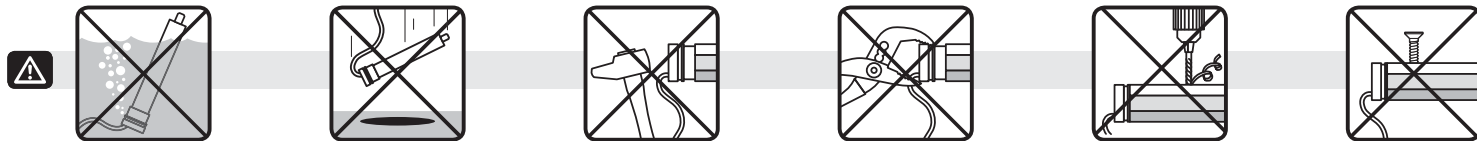
4 Kasowanie ustawień automatycznych

W przypadku nowej instalacji z użyciem tego napędu, zaleca się zresetować napęd zgodnie z poniższą procedurą:



- Nacisnąć trzy razy z rzędu przycisk podnoszenia, przytrzymując go wciśniętego za każdym razem przez 1 s.
- Nacisnąć trzykrotnie przycisk opuszczania. Dwa naciśnięcia o długości 1 s (po każdym naciśnięciu napęd wykonuje krótki obrót) i trzecie o długości 2s. (napęd wykonuje dwa obroty z rzędu w jednym kierunku).

S.A.S. au capital de 5 000 000 € - Z.I. Les Giranoux - BP71 - F70103 Arc-Les-Gray CEDEX - RCS VESOUL B 425 650 090 - SIRET 425 650 090 00011 - n° T.V.A CEE FR 87 425 650 090



1 Montáž

- Doporučení:

- Výkon musí být zvolen podle charakteristik rolety. Nepřetěžujte motor.
- Používání závůsů (typu VAR, VAS nebo EASYLINK) a zarážek na poslední lamelu je nezbytné pro správné fungování motoru (zastavení motoru v horní či dolní pozici).
- Pro získání potřebných informací o vhodnosti použití pohonu pro danou roletu se obraťte na společnost SIMU s.r.o.

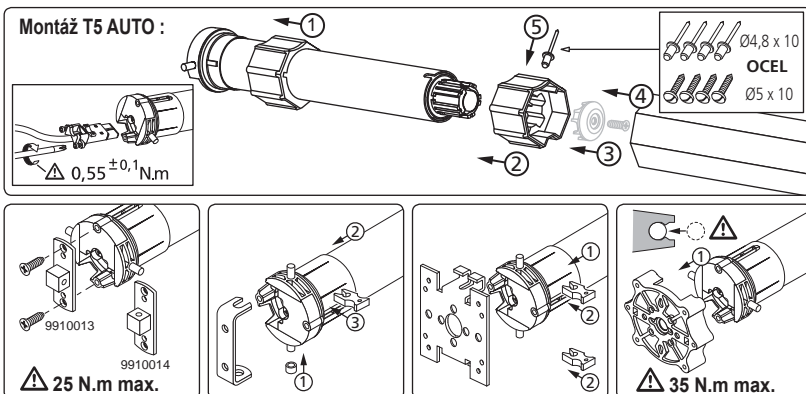
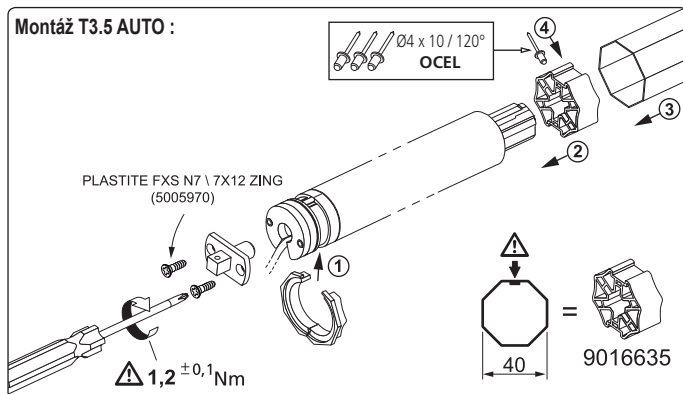
- Příprava montážních otvorů v hřídeli:



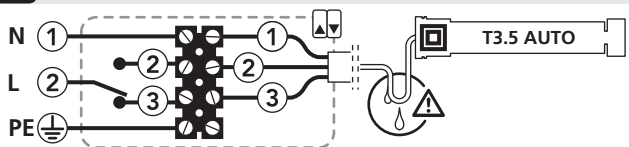
		A			
		A (mm)	ØB (mm)	L1 (mm)	L2 (mm)
T3.5 AUTO	4.12	433	4.2	457	471
	230V-50Hz	473		497	511

		A			
		A (mm)	ØB (mm)	L1 (mm)	L2 (mm)
T5 AUTO	6.17 - 10.17	485	5	498	521
	15.17	505		518	541
	20.17 - 25.17 - 35.17	659		672	695

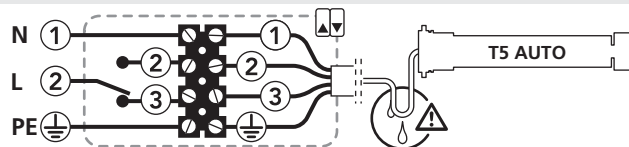
Úroveň hluk : LpA ≤ 70 dB (A)



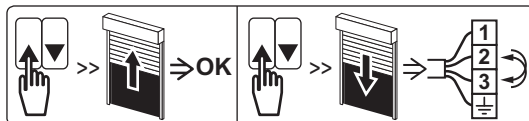
2 Kabeláž



- 1 Modrý
- 2 Hnědý
- 3 Černý
- ⊕ Žlutozelený



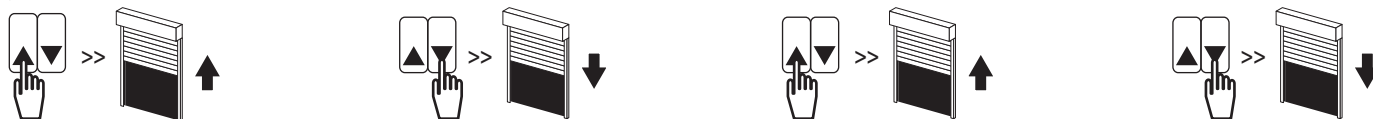
- Je možné zapojit nejvýše 3 motory v paralelním zapojení na jeden přepínač.
- Kabel může být připojen k motoru pouze kvalifikovaným pracovníkem (T5 AUTO).
- Motor nedovoluje připojení do nouzového napájení typu invertoru, generátoru atd.
- Připojka musí být nainstalována bez poškození kontaktů, uzemnění musí být zajištěno (T5 AUTO).
- Pokud chcete motor ovládat pomocí sběrnice LON / KNX nebo elektronických zařízení, kontaktujte nás pro upřesnění detailů.



3 Uvedení do provozu motoru

Po prvních dvou po sobě jdoucích a kompletních otevření a zavření rolety:

- Motor si automaticky zapamatuje horní a dolní koncovou polohu.
- Aktivuje se funkce "zastavit na překážce".



- Je doporučeno provést tyto dva cykly otevření / zavření hned po namontování výrobku.
- Další informace jsou uvedeny v technickém prospektu SIMU 5056893.

4 Vymazání automatických nastavení

V případě nového namontování s tímto motorem je doporučeno nastavit motor znovu podle následujícího postupu:



- Stiskněte třikrát po sobě tlačítko nahoru, pokaždé po dobu 1 s. Motor se krátce otočí při každém stisknutí.
- Stiskněte třikrát po sobě tlačítko dolů. První dvě stisknutí po dobu 1 s (motor se krátce otočí při každém stisknutí) a třetí po dobu 2s (motor se otočí dvakrát po sobě ve stejném směru).