

WINDSENSOR FÜR MARKISEN

...automatisches Schließen der Markise bei starkem Wind.



BEZEICHNUNG	BESTELL-NR.
WINDY-Hz	2008494

PRODUKTVORTEILE

ER STEUERT DAS EINFAHREN DER MARKISE AUTOMATISCH:

- Bei starkem Wind ermittelt er die Vibrationen des Ausfallprofils und befiehlt dem Motor das Einfahren, um die Markise zu schützen.
- Die Winderkennung hat immer Vorrang vor den anderen Steuerungen.

KEINE VERKABELUNG: Der Sensor hat kein Kabel und wird über 2 AAA Batterien (LR03) gespeist.

UNAUFFÄLLIG: Befestigung an der Innenfläche des Ausfallprofils von Gelenkarmmarkisen.

3D WINDERKENNUNG: Windy-Hz erkennt alle horizontale und vertikale Vibrationen des Ausfallprofils. Diese Technologie ermöglicht die freie Ausrichtung des Sensors.

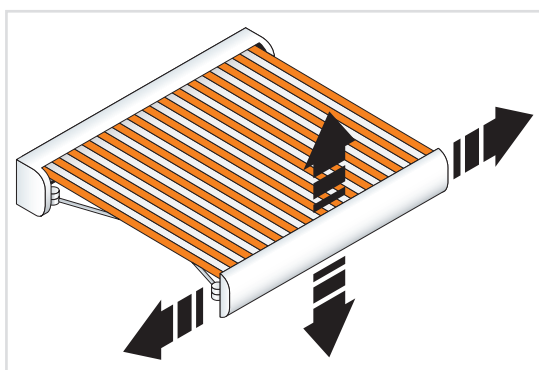
SCHNELLE PROGRAMMIERUNG: Es genügt, die Markise mit der Hand zu bewegen, um den Maximalwert für die Markise, in dem Speicher des Sensors zu registrieren. Diese Einstellung kann auch an dem Potentiometer im Gehäuse vorgenommen werden.

KEINE WARTUNG: Die Batterien haben eine Lebensdauer von mehr als 5 Jahren und können vom Nutzer problemlos ausgetauscht werden.

SENSOR NICHT DEAKTIVIERBAR: Es genügt, das Gehäuse vom Ausfallprofil zu nehmen.



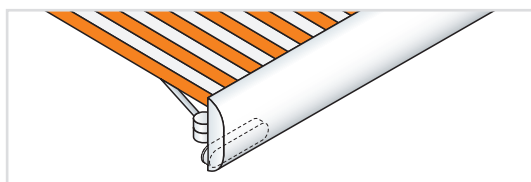
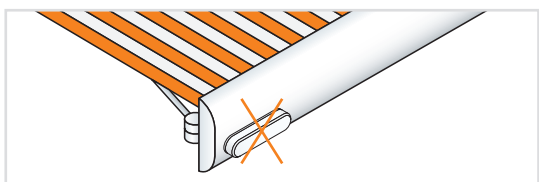
FUNKTIONSPRINZIP



Der Bewegungssensor ermittelt die Vibrationen, die durch den Wind am Ausfallprofil entstehen.

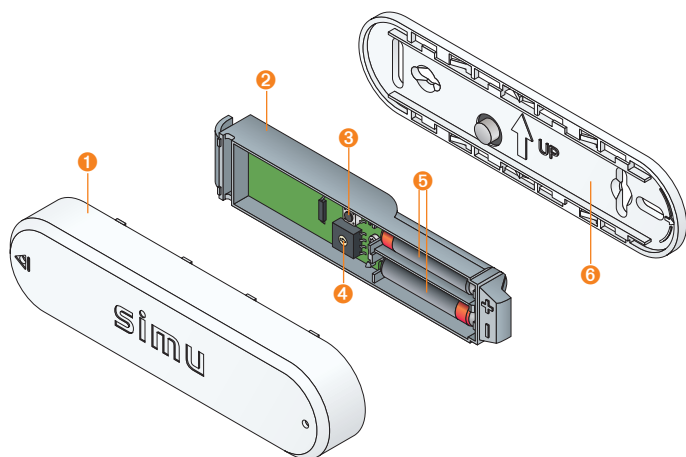
Sobald der Schwellenwert überschritten wird, befiehlt er das Einfahren der Markise.

INSTALLATION

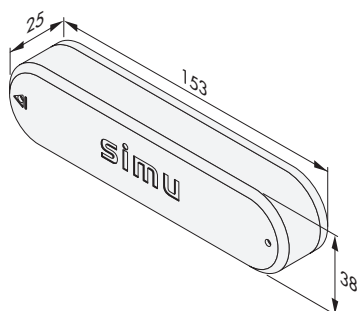


Für eine optimale Sensibilität gegenüber Vibrationen muss der WINDY-Hz an der Innenfläche und an einem der Enden des Ausfallprofils installiert werden (nicht mittig).

SPEZIFIKATION



- 1 Gehäuse
- 2 Sensor
- 3 PROG - Taste
- 4 Potentiometer
- 5 Alkaline-Batterien 1,5V AAA (LR03), nicht im Lieferumfang
- 6 Halteplatte



STROMVERSORGUNG 2 Alkaline-Batterien 1,5V AAA (LR03), nicht mitgeliefert

UNTERSTÜTZT DIE MOTOREN T3.5 Hz.02, T5 Hz.02, T6 Hz.02, T5Hz DMI, T6Hz DMI, T5ESP Hz und T6ESP Hz

FUNKFREQUENZ 433,42 MHz

REICHWEITE ~ 200 m im freien Feld

~ 20 m durch zwei bewehrte Betonwände (abhängig von Umgebung und Funkstörungen)

ABMESSUNGEN 25 x 35 x 153 mm (H x B x L)