

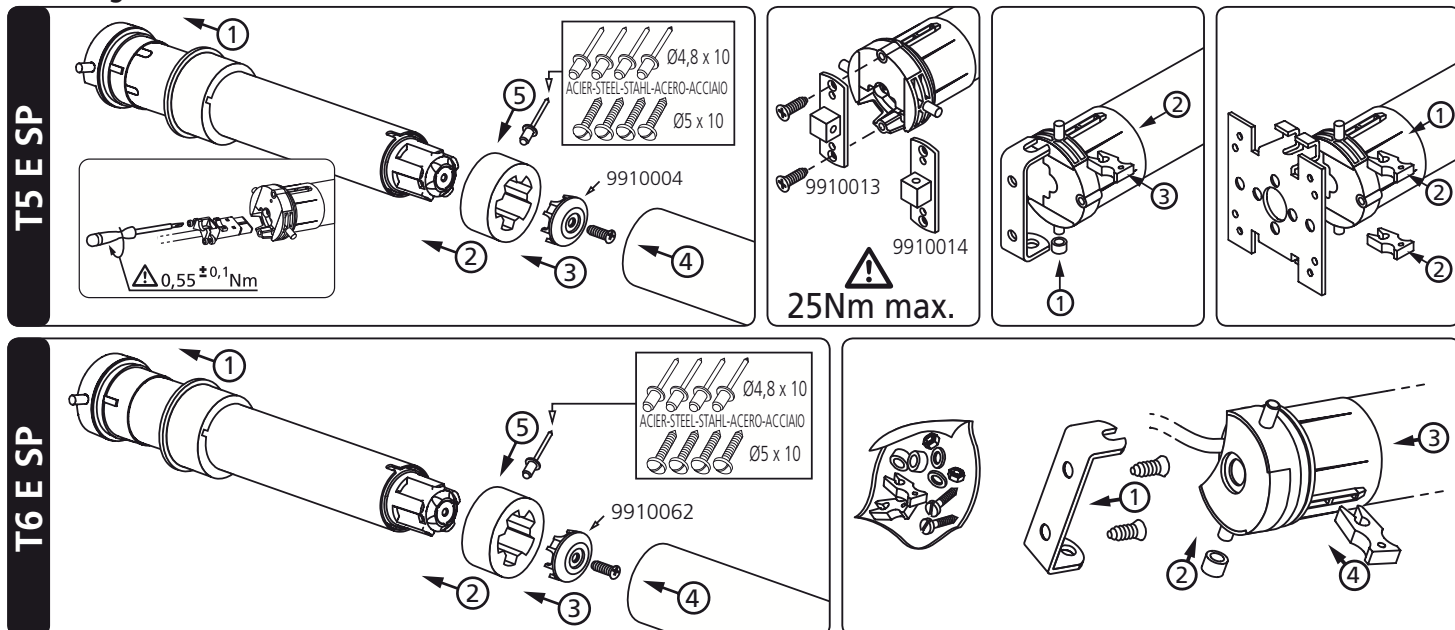


## 1 Installation

- Bohrungen in der Welle:

		mm						
		Ø min.	A	ØB	C	D	L1	L2
T5E SP		47	586	5	26	4,2	599	619
		47	660	5	26	4,2	673	693
		47	660	5	26	4,2	673	693
T6E SP		60	713	5	36	8	728	745

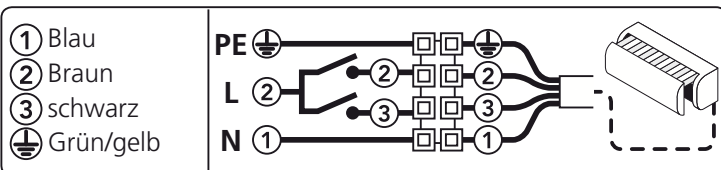
- Montage :



## 2 Einstellen der Endlagen

⚠ - Während der Endlageneinstellung wird der Motorbetrieb um **1 Sekunde** verzögert.

**2.1- Verbinden Sie den Motor mit dem Einstellschalter (Art.-Nr.2006024).** Dieser Schalter ist ausschließlich für die Motoren T5E / T5ESP / T5ESP vorgesehen. **Verwenden Sie ihn in keinem Fall mit anderen Motoren!**

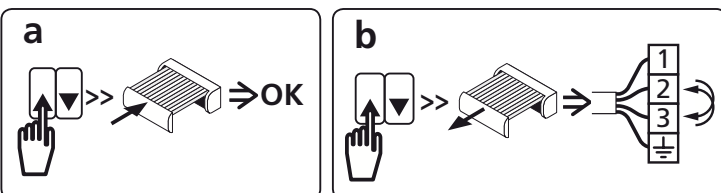


### 2.2- Überprüfen der Drehrichtung:

- Verbinden Sie den Schalter mit dem Stromnetz und drücken **AUF** :

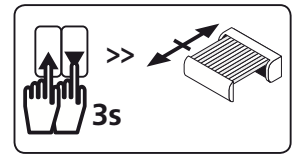
**a-** Dreht sich die Achse "Aufwärts", gehen Sie zum Schritt 2.3. weiter.

**b-** Dreht sich die Achse "Abwärts" vertauschen Sie die Leitung Braun (2) und Schwarz (3) und wiederholen den Test.



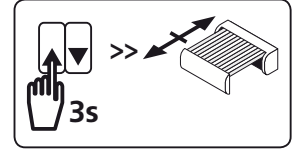
### 2.3- Aktivieren des Endlagen-Einstellmodus:

- Drücken Sie gleichzeitig 3 Sek lang **AUF** und **AB**. Der Motor macht eine kurze Drehung in die eine, dann in die andere Richtung\*. Gehen Sie weiter zu Schritt 2.4.



### 2.4- Initialisieren der Sicherheitsabschaltung:

- Drücken Sie 3 sek. lang **AUF**. Der Motor führt kurze Drehung in die eine, dann in die andere Richtung aus\*. Gehen Sie weiter zu Schritt 2.5.



### 2.5- Einstellen der unteren Endlage:

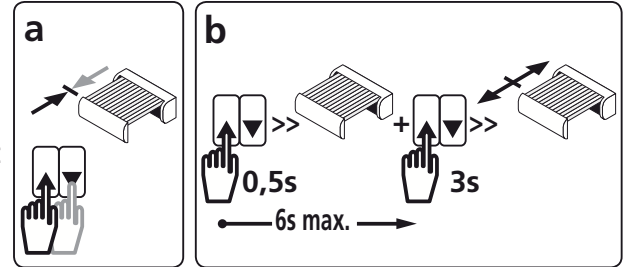
- Beim Motor T5ESP / T6ESP entfällt die manuelle Einstellung der oberen Endlage.

**a-** Positionieren Sie den Motor mit den Tasten **AUF** und **AB** auf den gewünschten unteren Abschaltpunkt.

**b-** Zum Speichern der unteren Endlage drücken Sie die Taste **AUF** 2 Mal hintereinander:

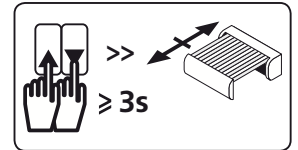
1. Druck: 0,5 Sek. lang ohne Motordrehung.

2. Druck: Länger als 3 Sek. mit kurzer Motordrehung in die eine, dann in die andere Richtung\*.



### 2.6- Bestätigen der Einstellungen:

- Drücken Sie die Tasten **AUF** und **AB** gleichzeitig über 3 Sek. lang. Der Motor führt eine kurze Drehung in die eine, dann in die andere Richtung aus\*.



⚠ - Nach Schritt 2.6 sind die Einstellungen beendet. Der Motorbetrieb wird im Verhältnis zur Steuerung nicht mehr verzögert. Sie können den Motor jetzt an den eigentlichen Schalter anschliessen (§3).

\* Die Unterstützung aufrechterhalten, bis der Motor eine Umdrehung in den zwei Richtungen durchgeführt hat.

## 3 Endgültiges Verkabeln

⚠ - Verwenden Sie unbedingt einen Schalter, bei dem das gleichzeitige Drücken der Tasten **AUF** und **AB** nicht möglich ist.

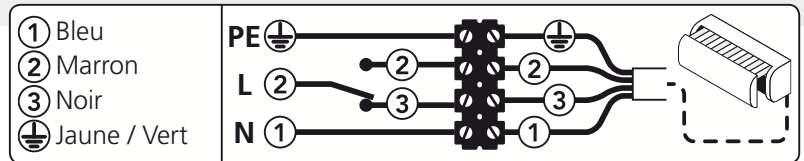
- Vorsicht: Achten Sie auf die Drehrichtung (§2.2).

- Es besteht die Möglichkeit, maximal 3 Motoren mit einem Schalter parallel zu verkabeln.

- Das Kabel muss vom qualifizierten Personal an den Motor angeschlossen werden.

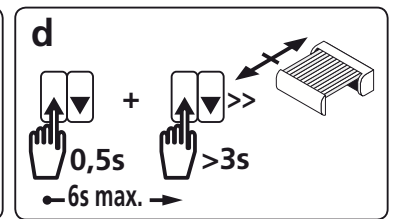
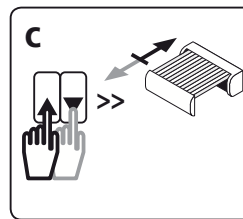
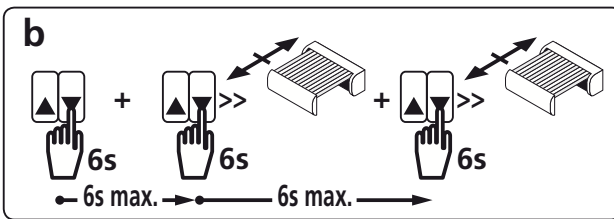
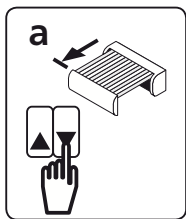
- Bei der Steckermontage dürfen die Kontakte nicht beschädigt werden.

- Die Durchgängigkeit des Schutzleiters muss sichergestellt sein.



## 4 Justieren der unteren Endlage

- Beim Motor T5ESP / T6ESP entfällt die manuelle Einstellung der oberen Endlage.



**a-** Positionieren Sie den Motor auf den unteren Abschaltpunkt, den Sie im Schritt §2.5 mit der Taste **AB** geregelt haben.

**b-** Drücken Sie die Taste **AB** 3 Mal hintereinander jeweils 6 Sek. lang. Nach dem zweiten und dritten Druck führt der Motor eine kurze Drehung in die eine, dann in die andere Richtung aus\*.

**c-** Positionieren Sie den Motor auf die neue gewünschte untere Lage mit den Tasten **AUF** und **AB**.

**d-** Bestätigen Sie die neue Endposition, indem Sie die Taste **AUF** 2 Mal hintereinander drücken: 1. Druck: 0,5 Sek. lang ohne Motordrehung, 2. Druck: Länger als 3 Sek. mit kurzer Motordrehung in die eine, dann in die andere Richtung\*.

## 5 Rückgängigmachen der Endlageneinstellung

- Verbinden Sie den Motor mit dem Einstellschalter (§2.1).

- Drücken Sie die Tasten **AUF** und **AB** gleichzeitig über 7 Sekunden lang. Der Motor führt eine kurze Drehung in die eine, dann in die andere Richtung aus und wenige Sekunden später eine zweite Drehung in die 2 Richtungen.

Nach diesem Schritt kehrt der Motor in seine werkseitig definierte Konfiguration zurück. Wiederholen Sie die Schritte des Abschnitts 2.

